

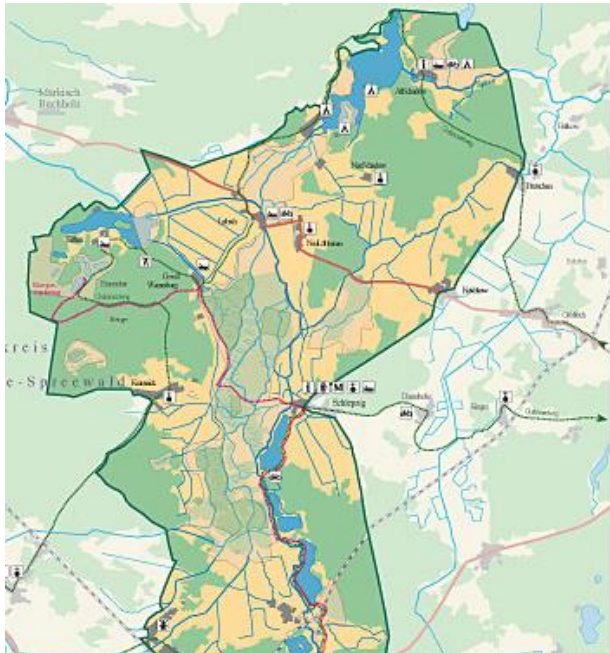
A misty forest with tall, thin trees and a grassy foreground. The text is overlaid on the upper part of the image.

25 Jahre Biosphärenreservat Spreewald Eine vogelkundliche Bilanz

25 Jahre Biosphärenreservat Spreewald

Eine vogelkundliche Bilanz

1. Der prächtige Spreewald
2. Überblick Avifauna
3. Brutvögel
 - 3.1. landesweite Bedeutung
 - 3.2. Bestandstrends (Beispiele)
4. Zusammenfassung

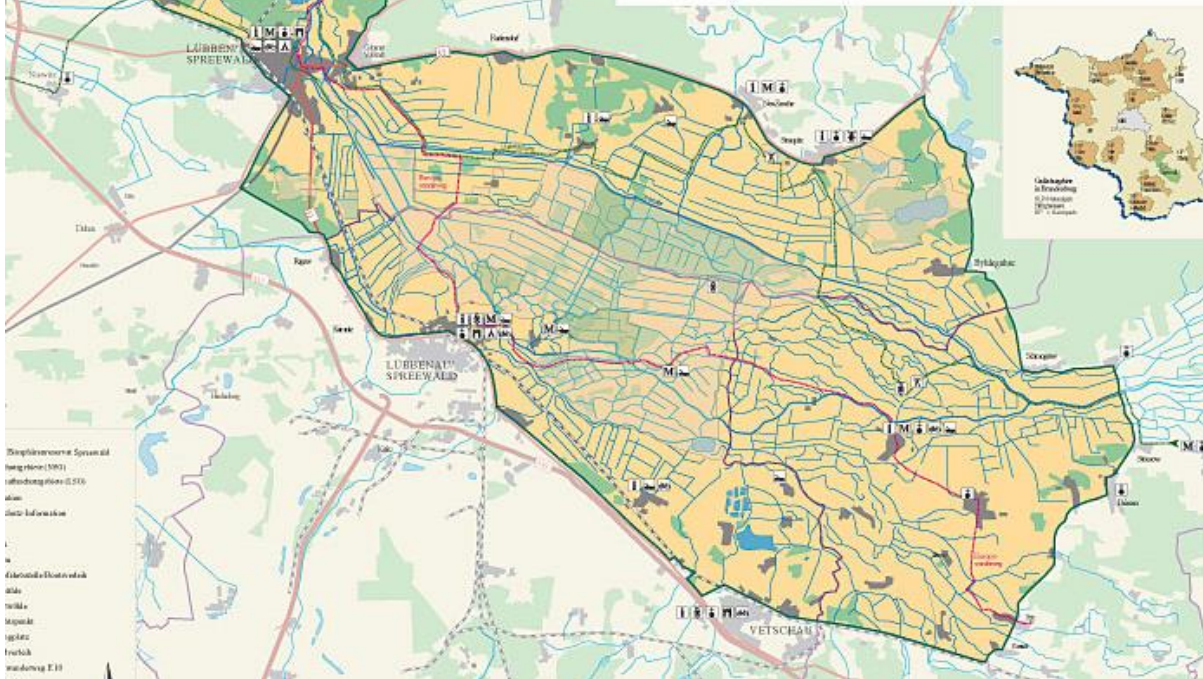


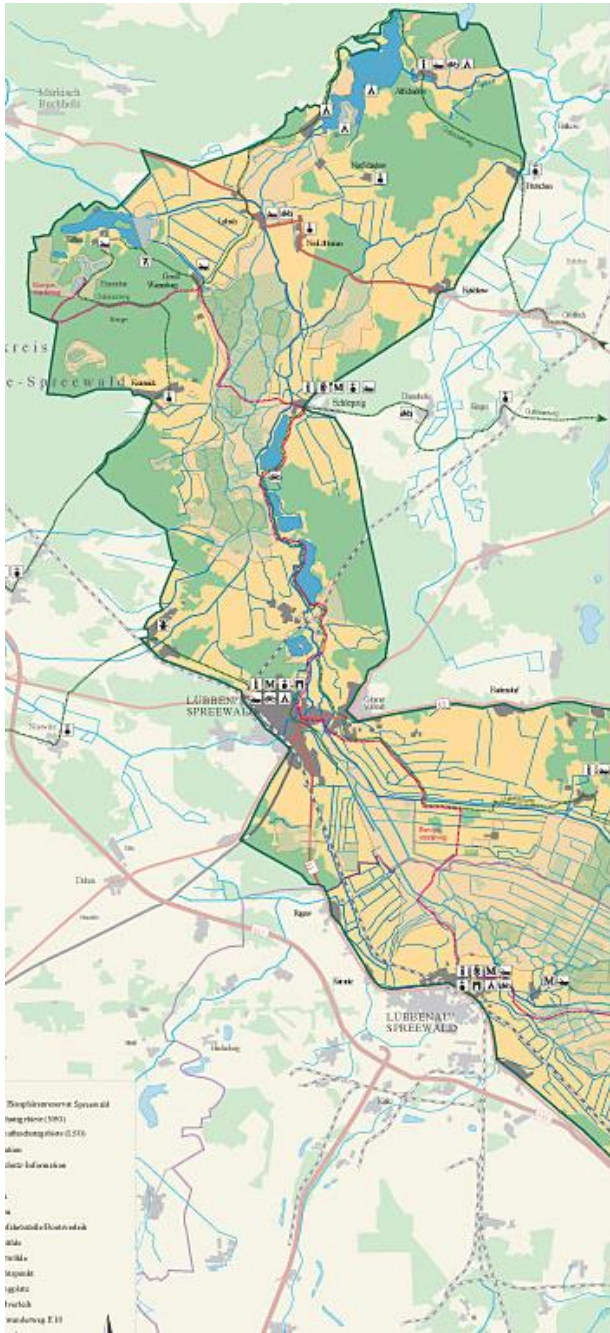
BR Spreewald (473,5 km²)

	BRS in %	
Wald	28	
Grünland *	28	
Acker *	24	
Siedlungen	6	
Gewässer	2,9 ¹	
Einwohner	105/km ² 49.500 EW	

* 70 % Biolandbau

¹ dav. 2,3 % Standgew., 1.575 km Fließgew.





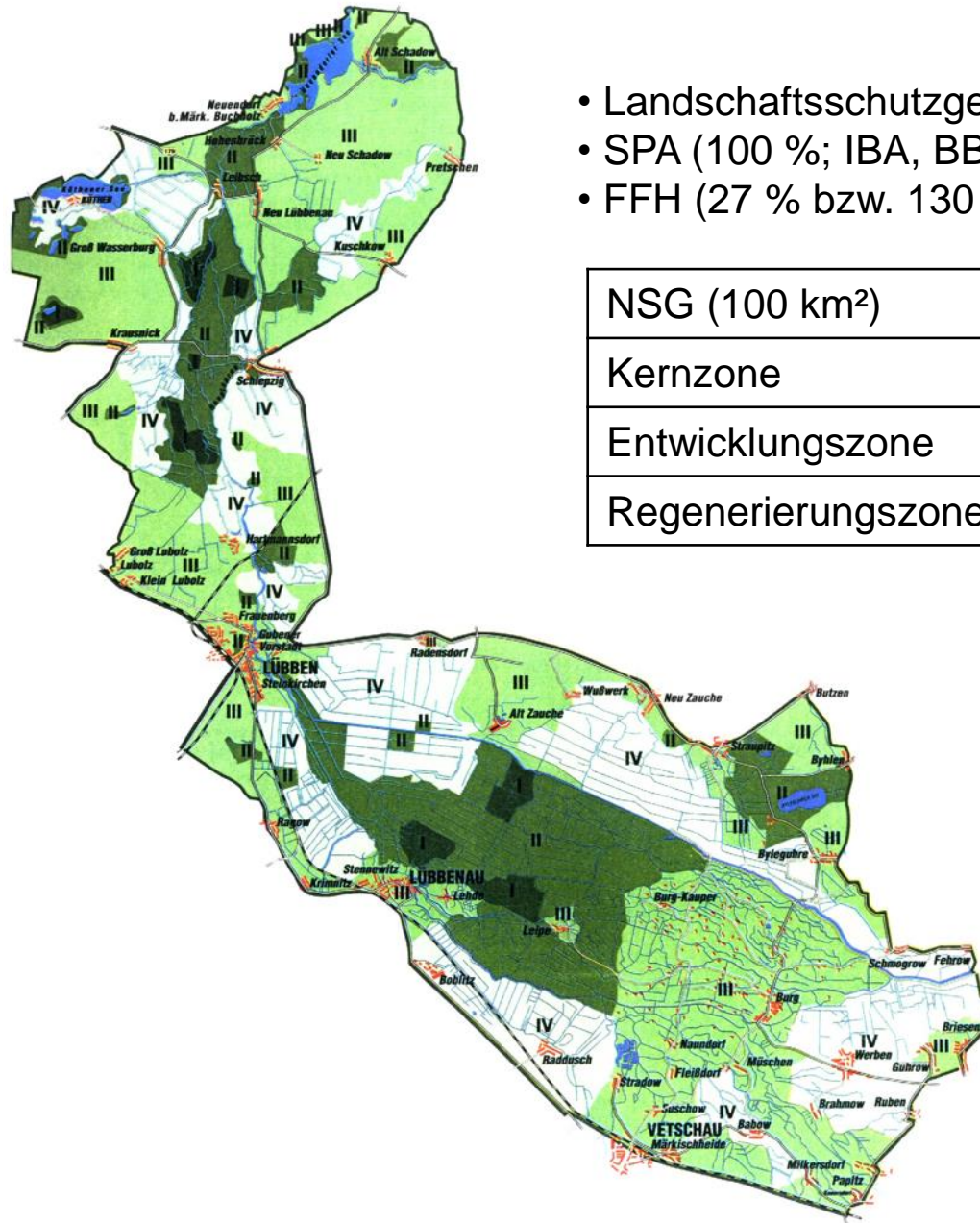
BR Spreewald (473,5 km²)

	BRS in %	BB/B in %
Wald	28	35
Grünland *	28	10
Acker *	24	35
Siedlungen	6	11
Gewässer	2,9 ¹	3,5
Einwohner	105/km ² 49.500 EW	83,8/km ² 509/km ²

* 70 % Biolandbau

¹ dav. 2,3 % Standgew., 1.575 km Fließgew.





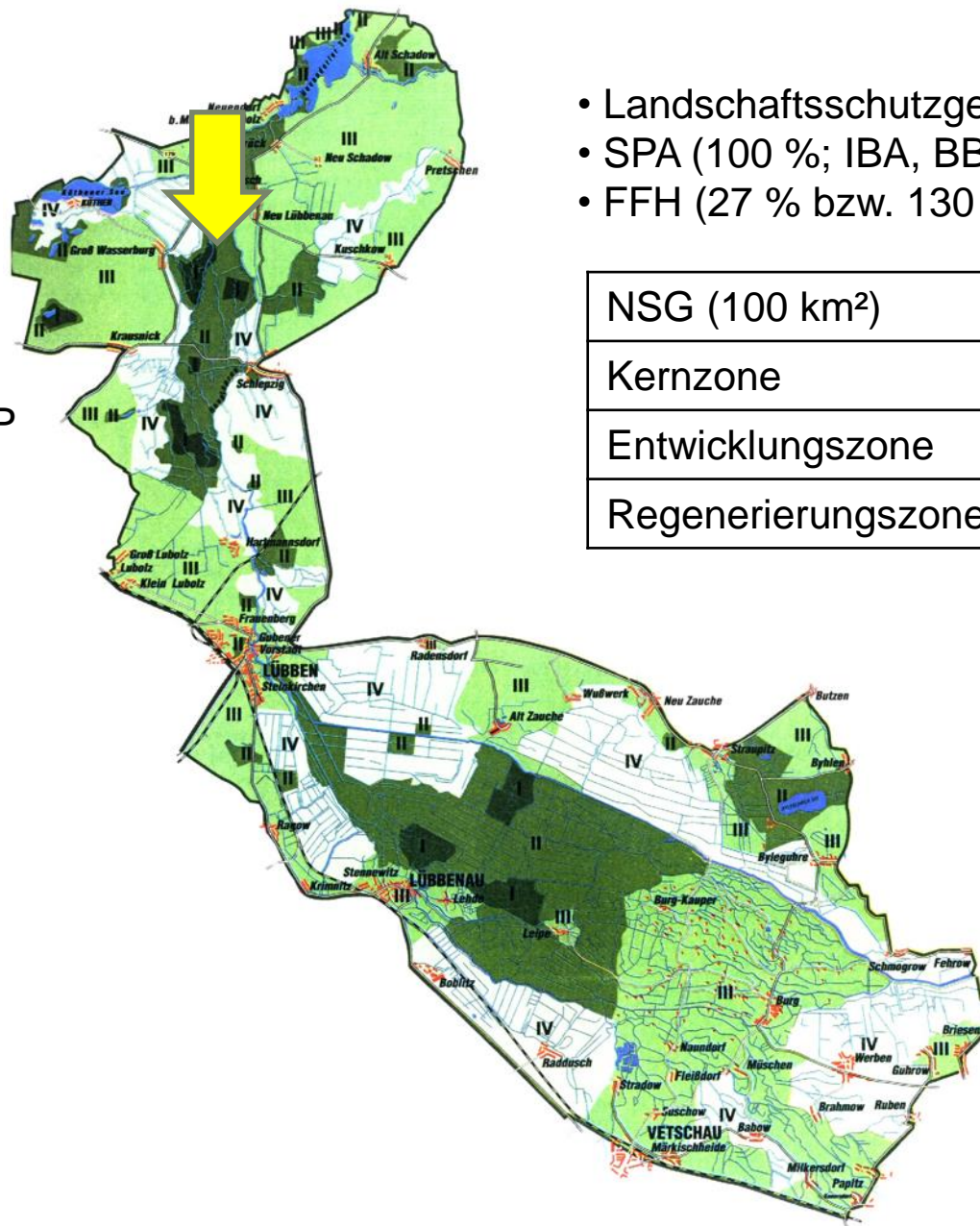
- Landschaftsschutzgebiet (100 %)
- SPA (100 %; IBA, BB 001)
- FFH (27 % bzw. 130 km²)

NSG (100 km ²)	22 %
Kernzone	2,8 %
Entwicklungszone	41 %
Regenerierungszone	37 %

- Landschaftsschutzgebiet (100 %)
- SPA (100 %; IBA, BB 001)
- FFH (27 % bzw. 130 km²)

NSG (100 km ²)	22 %
Kernzone	2,8 %
Entwicklungszone	41 %
Regenerierungszone	37 %

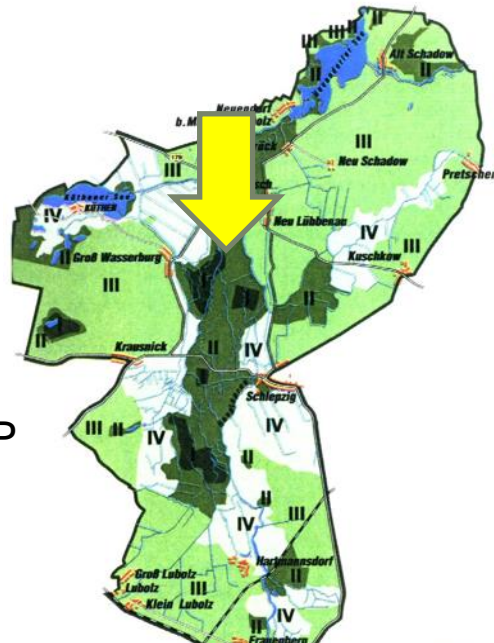
NSG Innerer USP
18,3 km²



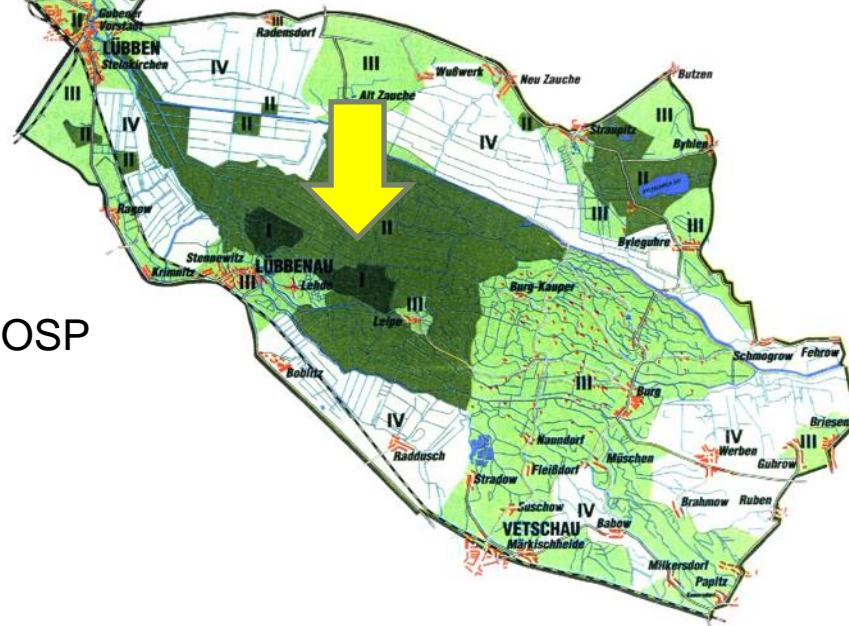
- Landschaftsschutzgebiet (100 %)
- SPA (100 %; IBA, BB 001)
- FFH (27 % bzw. 130 km²)

NSG (100 km ²)	22 %
Kernzone	2,8 %
Entwicklungszone	41 %
Regenerierungszone	37 %

NSG Innerer USP
18,3 km²

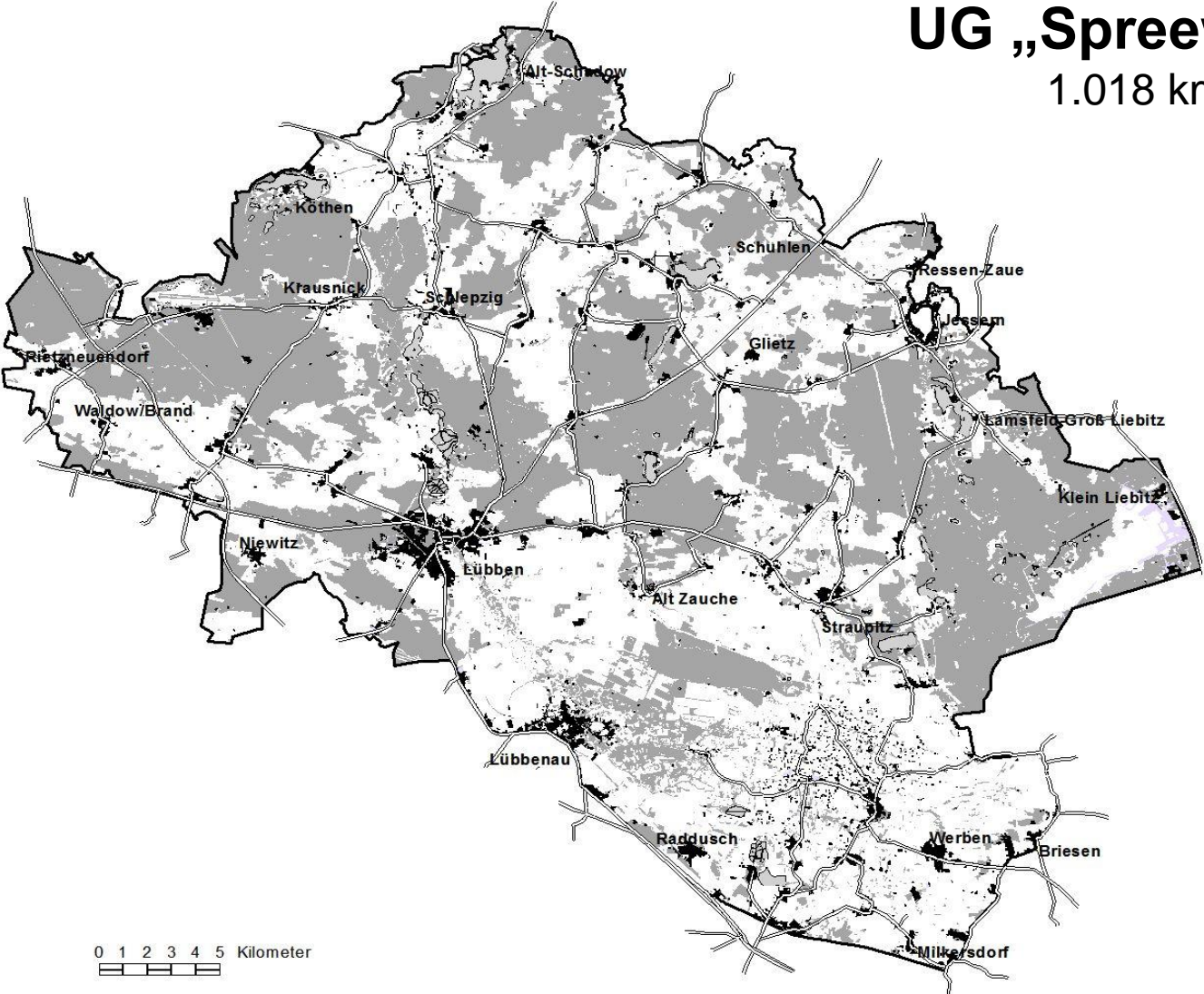


NSG Innerer OSP
57,7 km²



UG „Spreewald“

1.018 km²









ABBO-Tagung 2016 Blossin





Burg 35 km² = wie CB!!!



ABBO-Tagung 2016 Blossin





Übersicht Avifauna Spreewald

302 Arten

Übersicht Avifauna Spreewald

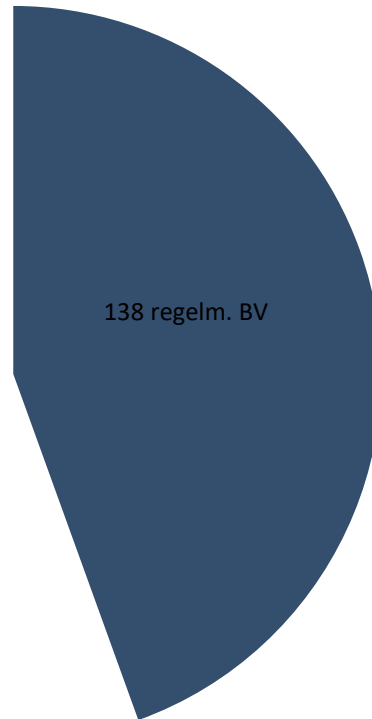
302 Arten

- Brandenburg & Berlin (ABBO 2001, ergänzt): > **366**
- Uckermark (4.000 km²; Dittberner 1996, ergänzt): > **316**
- Nationalpark Unteres Odertal (105 km²; Dittberner 2005, ergänzt): **284**
- Akrs. Strausberg (690 km²; Hoffman & Koszinski 1993): **252**
- Stadtkreis Frankfurt (148 km²; Becker 2001): **245**

Übersicht Avifauna Spreewald

Brutvögel: > 179 Arten

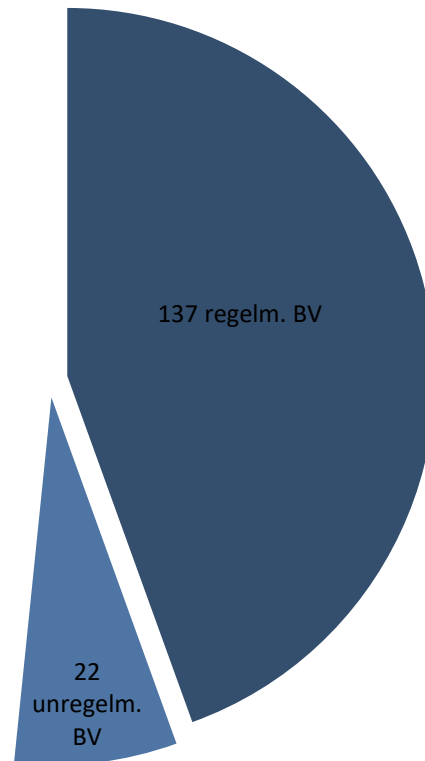
Regelmäßige BV (77,1 %)



Übersicht Avifauna Spreewald

Brutvögel: > 179 Arten

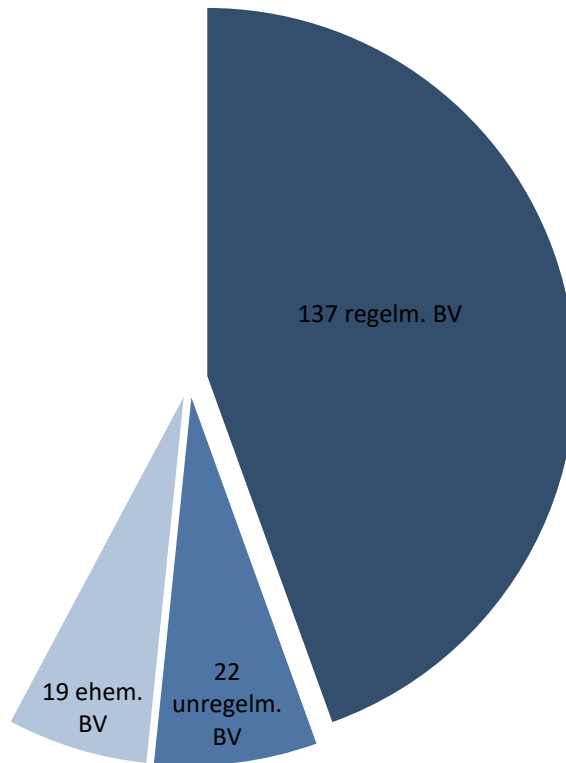
Unregelmäßige BV (12,3 %)



Übersicht Avifauna Spreewald

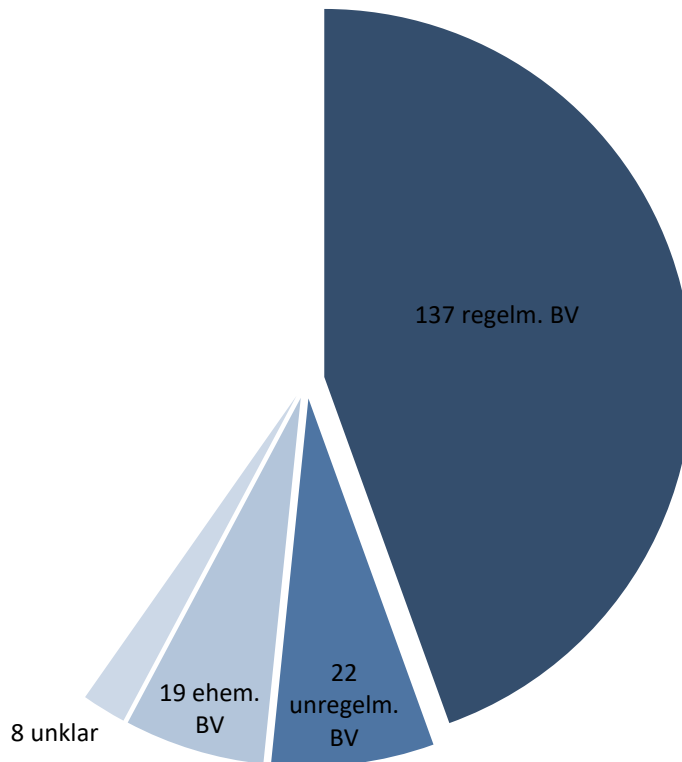
Brutvögel: > 179 Arten

Ehemalige BV (10,6 %)



Übersicht Avifauna Spreewald

Brutvögel: > 179 Arten

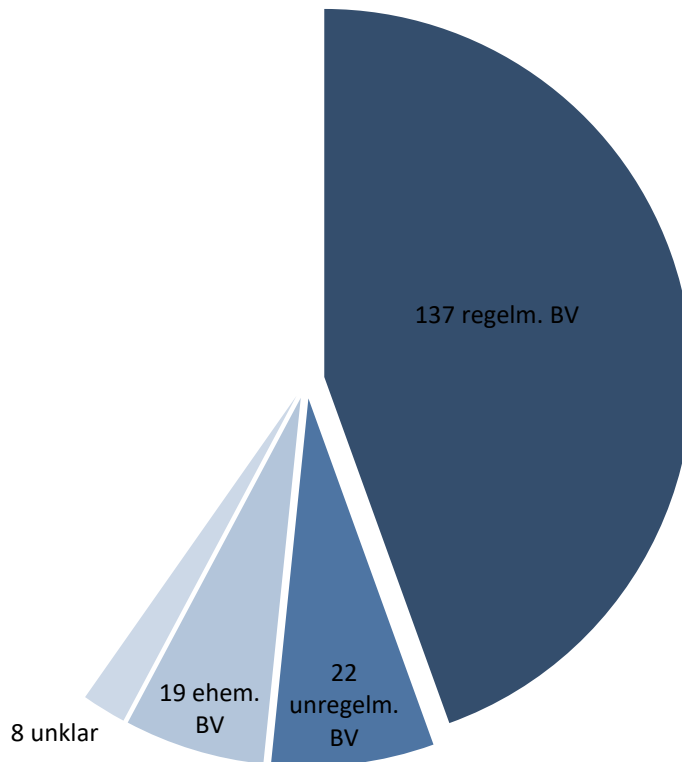


Status unklar:

- **Sprosser**
- Nachtreiher (>1838)
- Kampfläufer
- Kleines Sumpfhuhn
- Schwarzstirnwürger
- Rabenkrähe
- Fichtenkreuzschnabel
- Erlenzeisig

Übersicht Avifauna Spreewald

Brutvögel: > 179 Arten



BB/B: **206**

Uckermark (Dittberner
1996, ergänzt): **193**

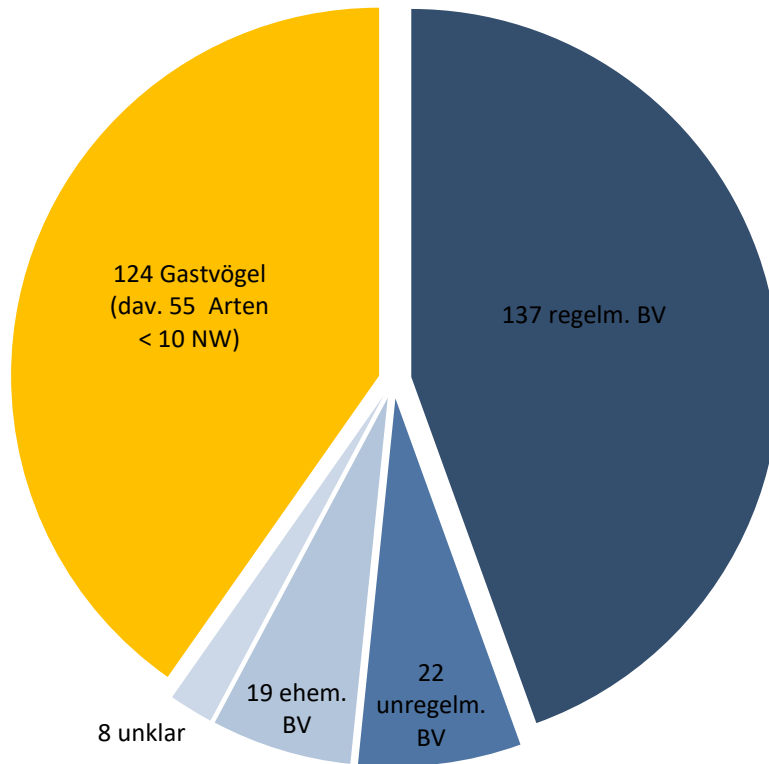
NP Unteres Odertal
(Dittberner 2005): **184**

Akrs. Strausberg: (Hoffman
& Koszinski 1993) **163**

Stadtkrs. FFt/0 (Becker
2001): **151**

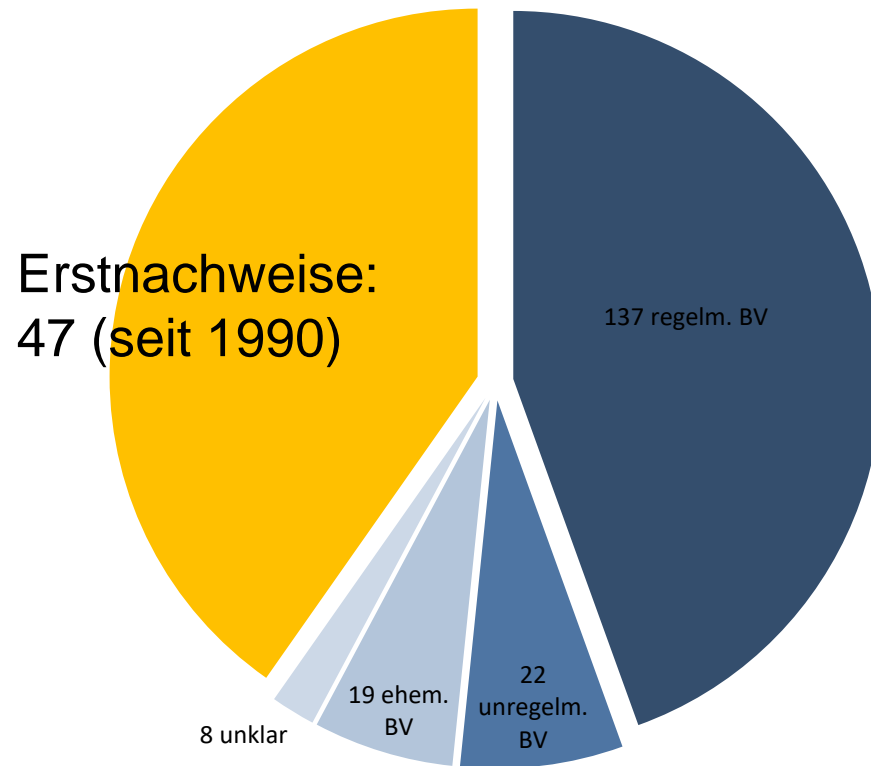
Übersicht Avifauna Spreewald

302 Arten



Übersicht Avifauna Spreewald

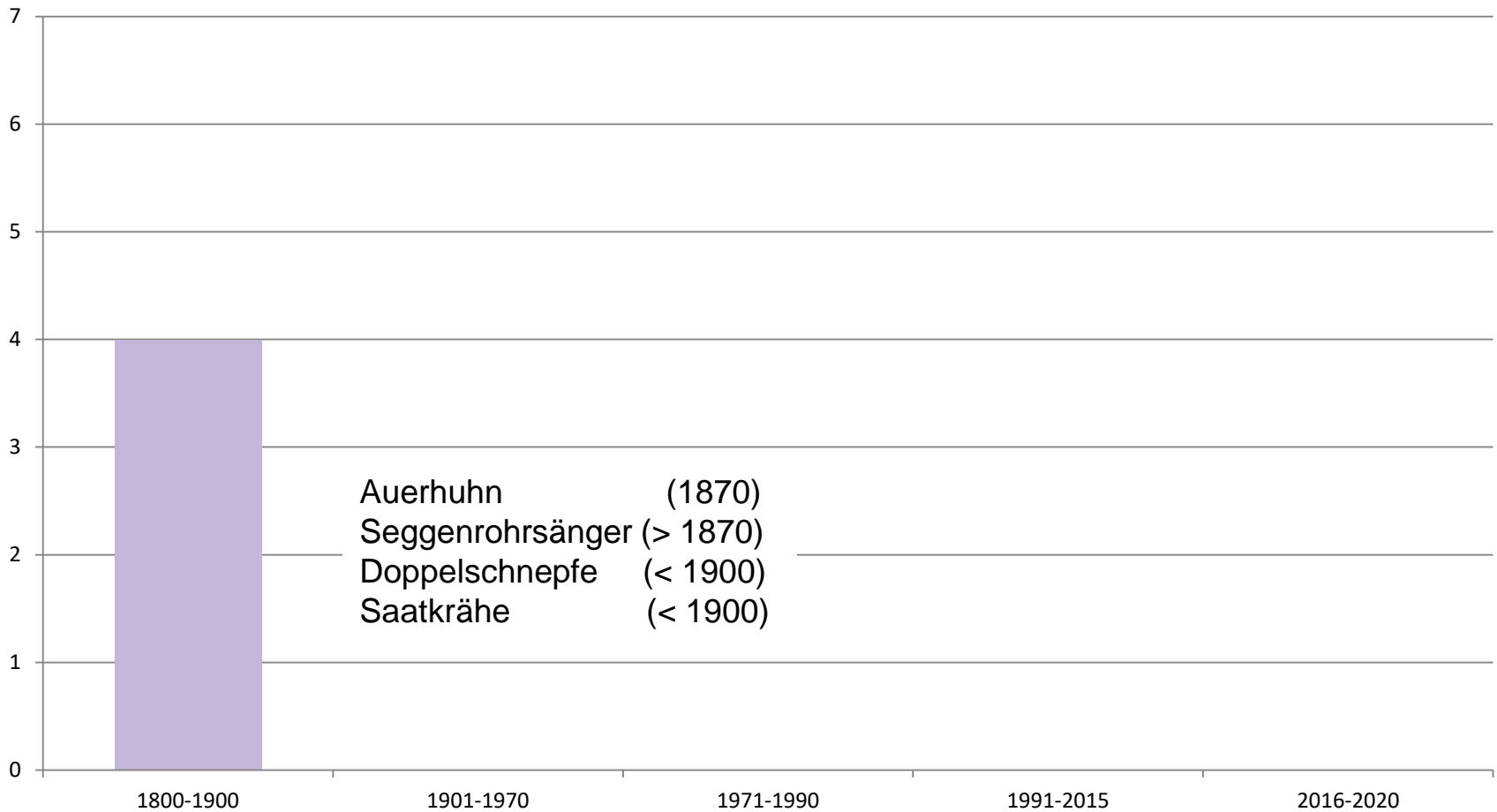
302 Arten



Ausgestorbene Arten, $n = 19$



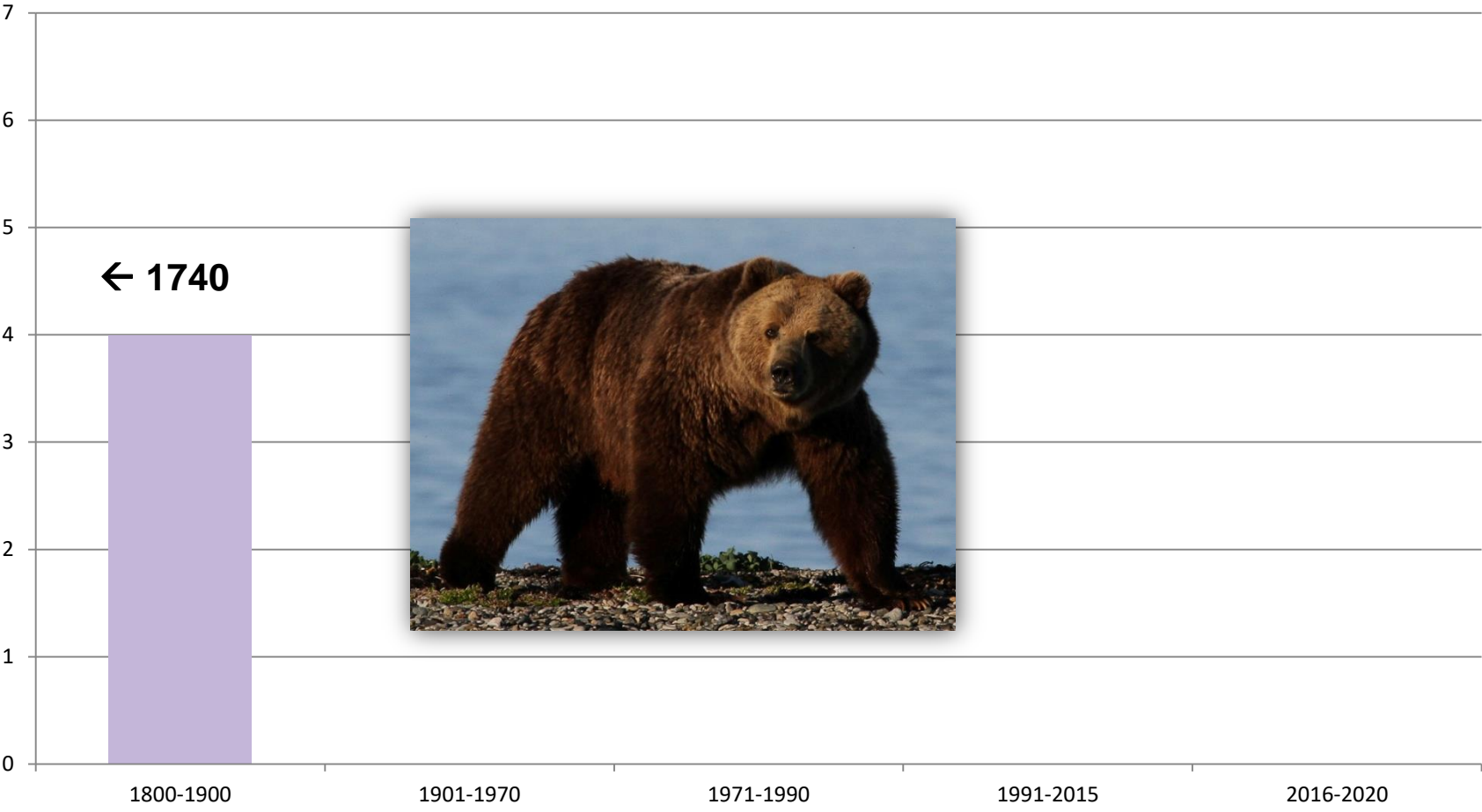
Ausgestorbene Arten, n = 19



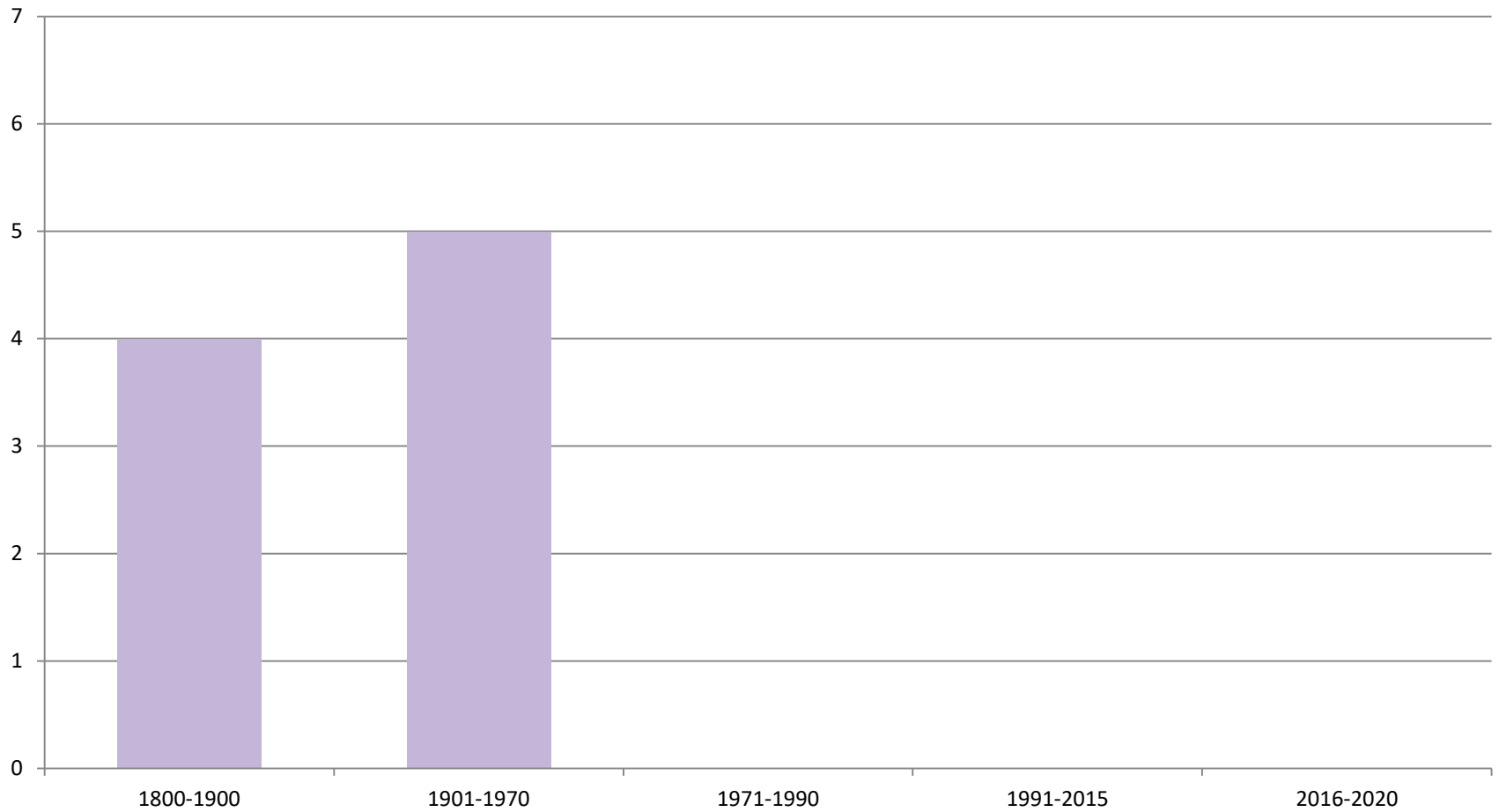
Ausgestorbene Arten, $n = 19$



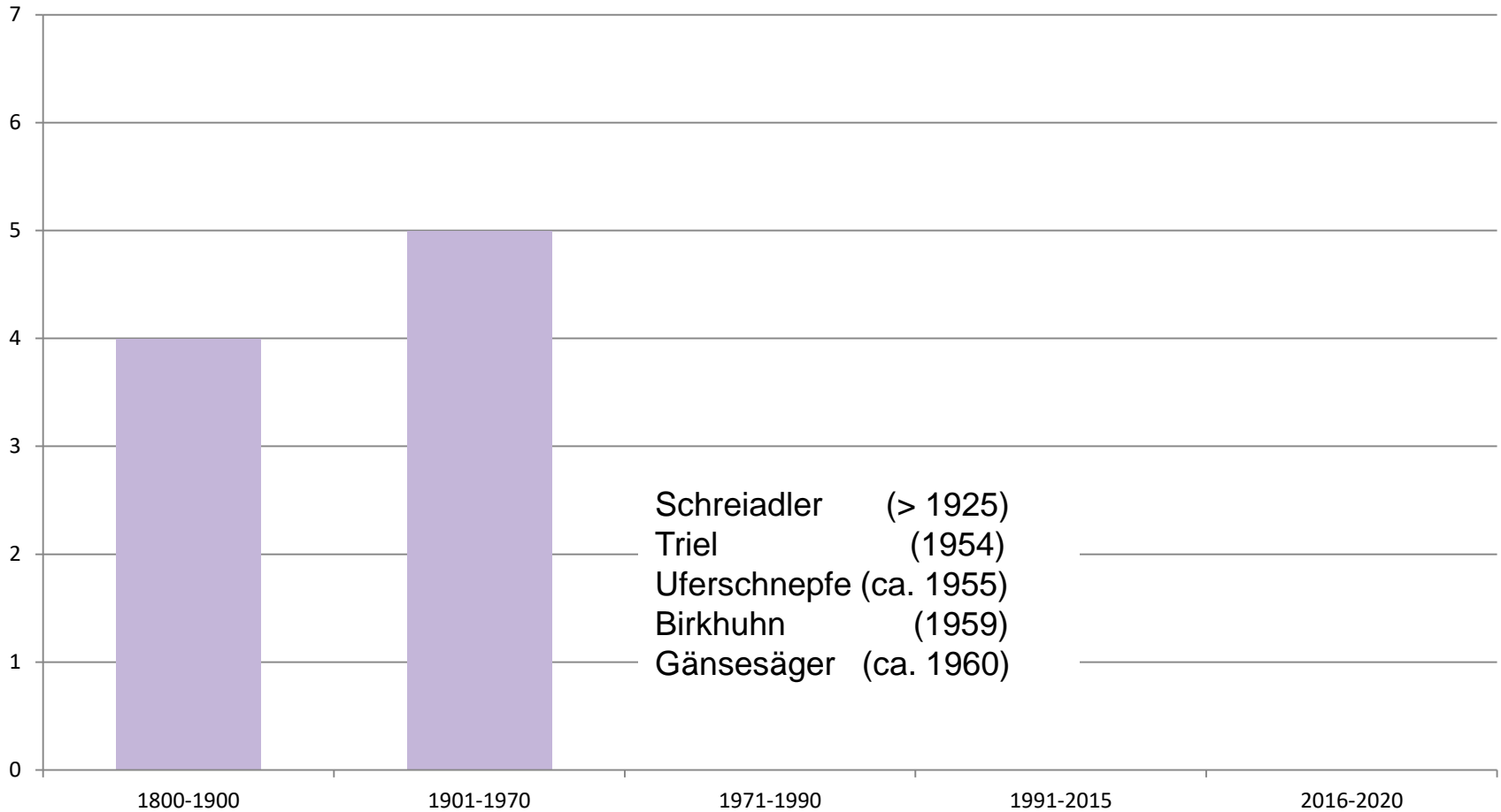
Ausgestorbene Arten, $n = 19$



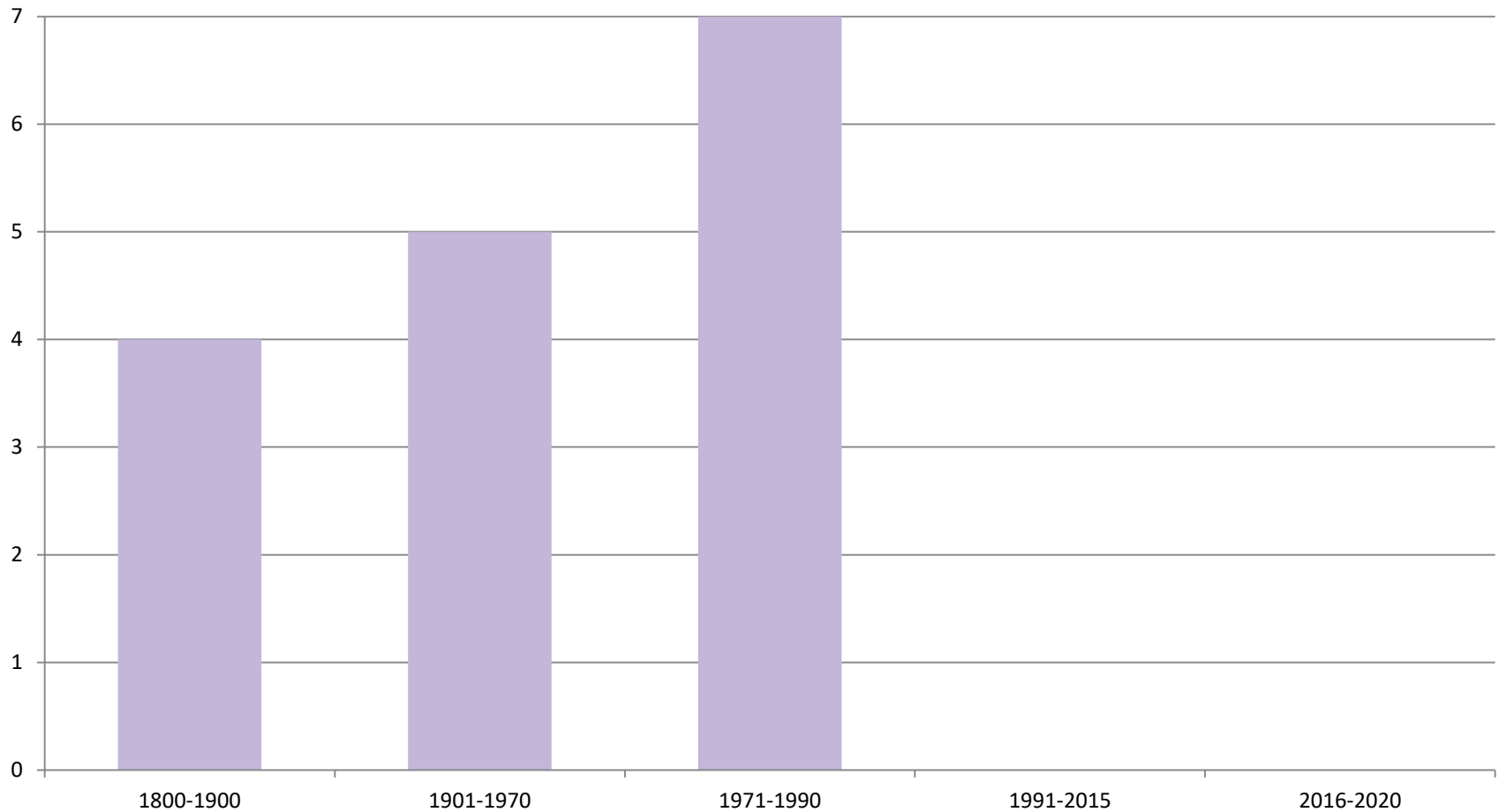
Ausgestorbene Arten, $n = 19$



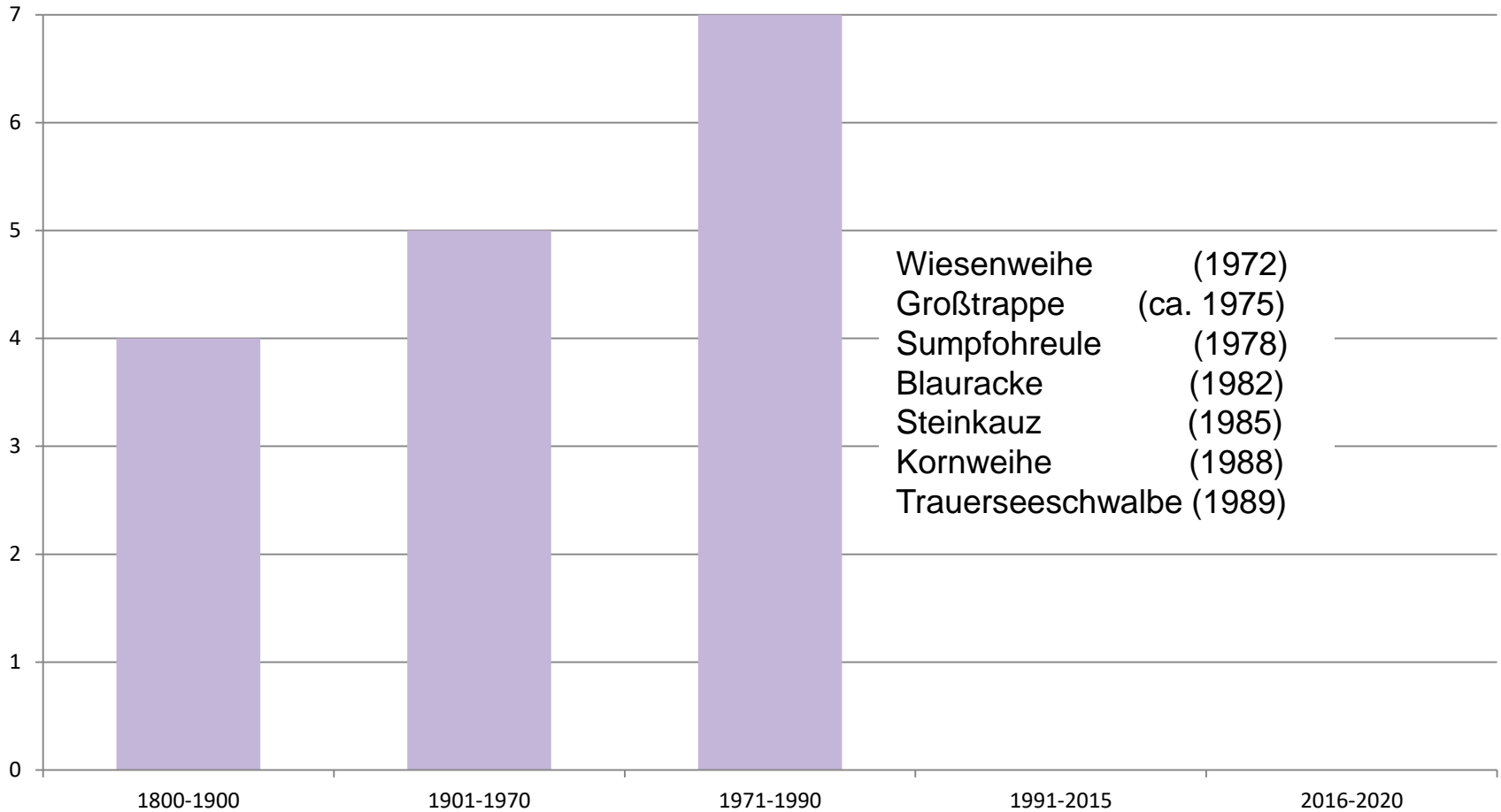
Ausgestorbene Arten, n = 19



Ausgestorbene Arten, $n = 19$



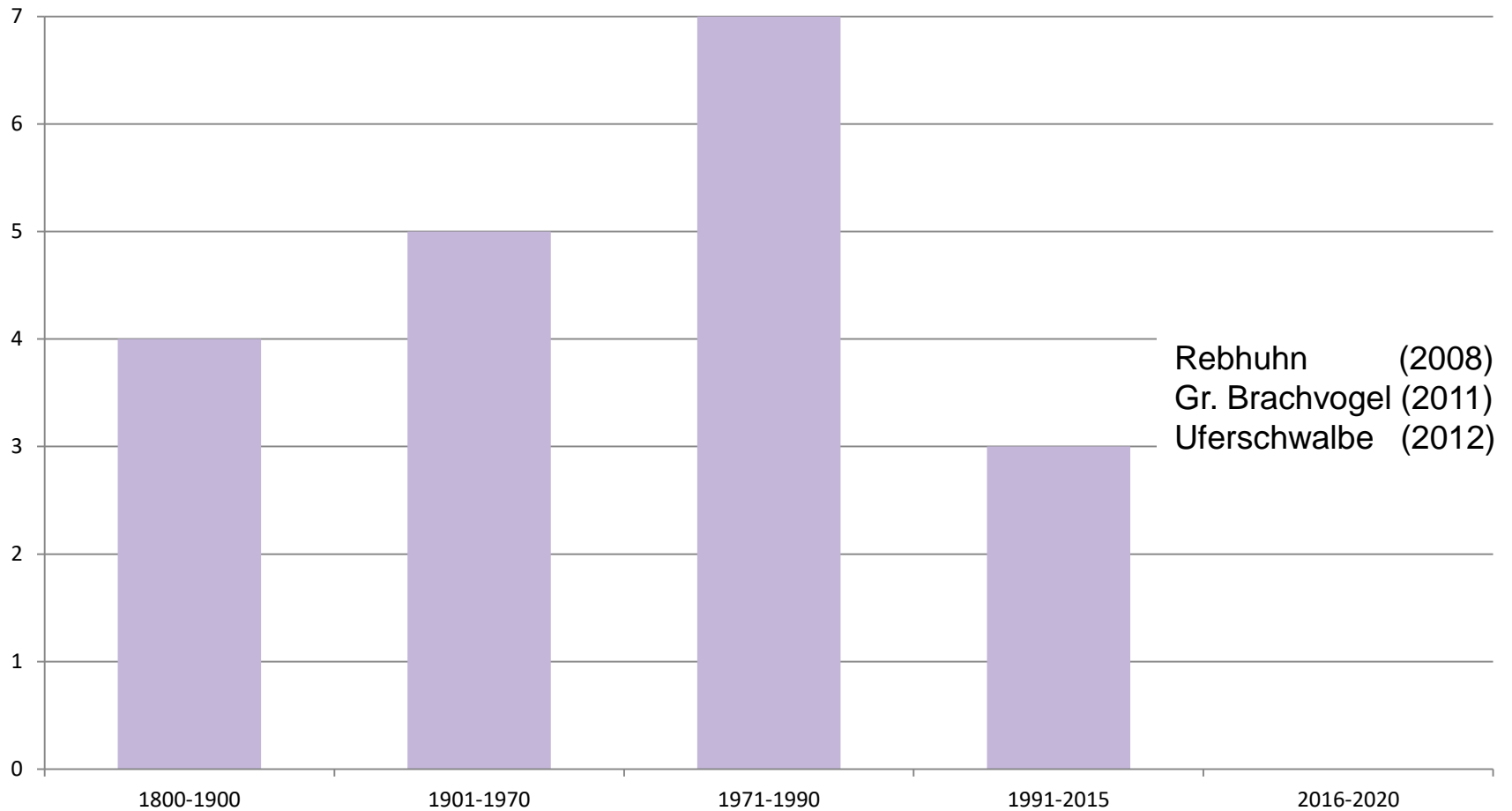
Ausgestorbene Arten, n = 19



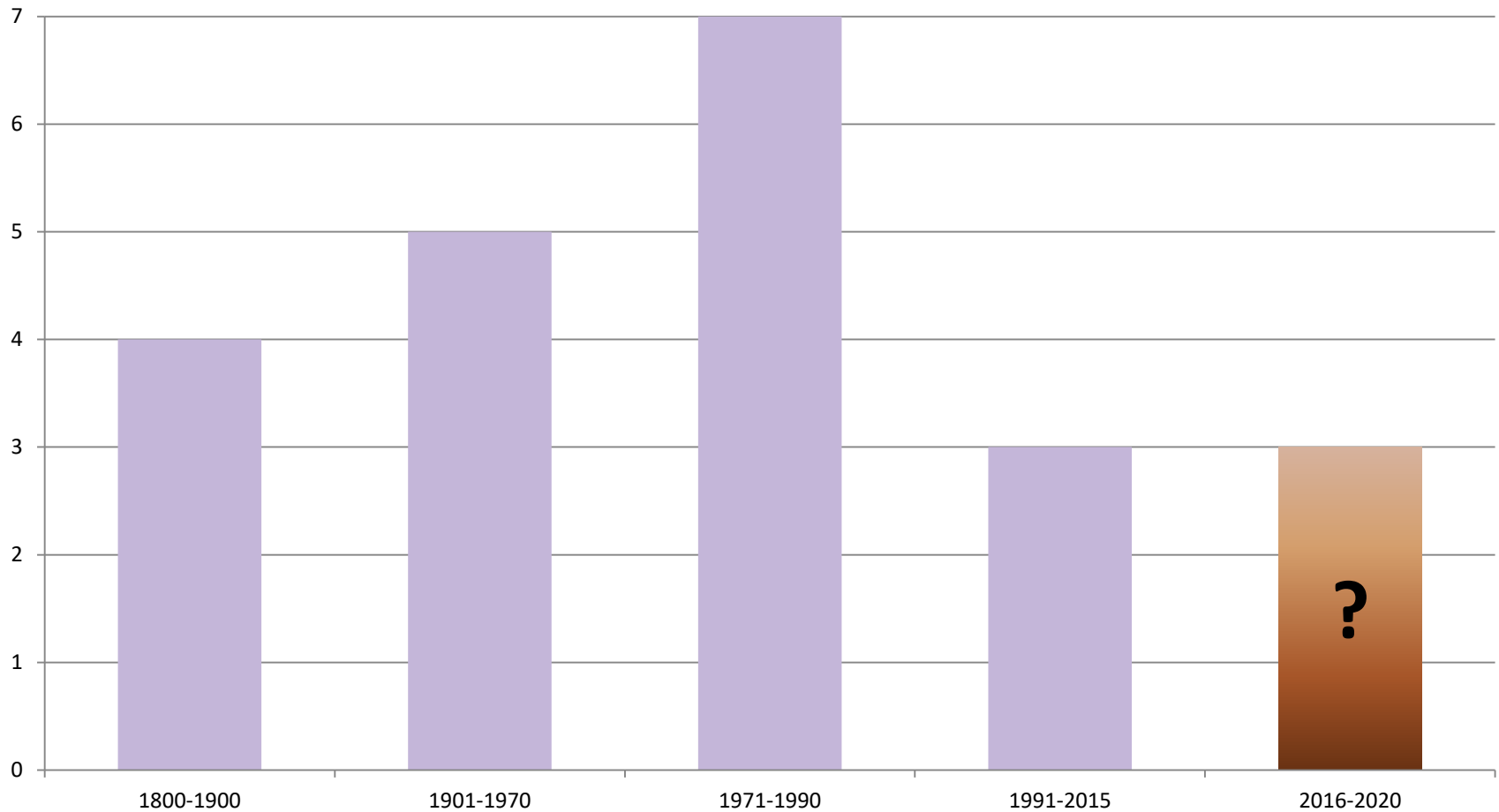
Ausgestorbene Arten, $n = 19$



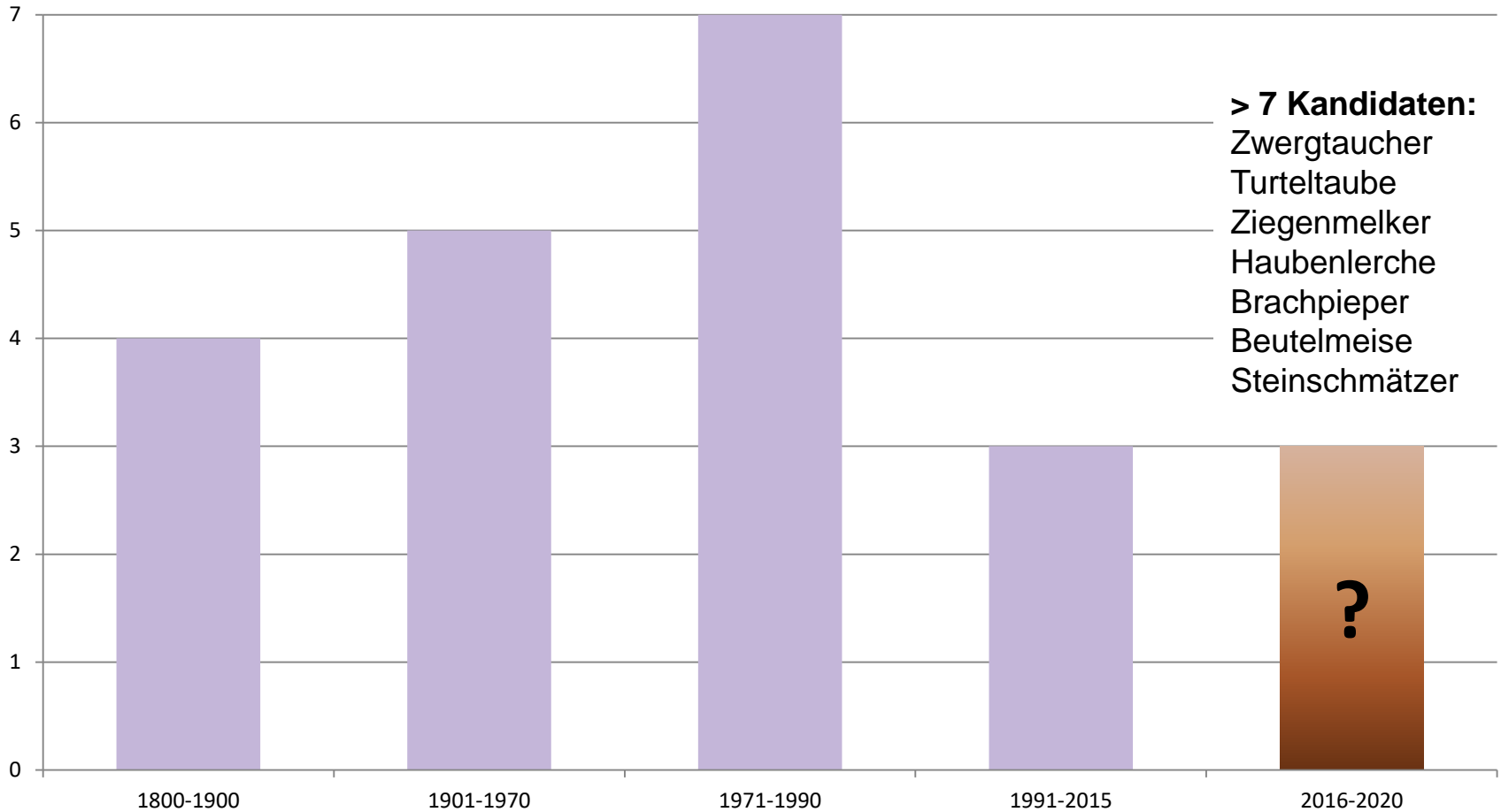
Ausgestorbene Arten, n = 19



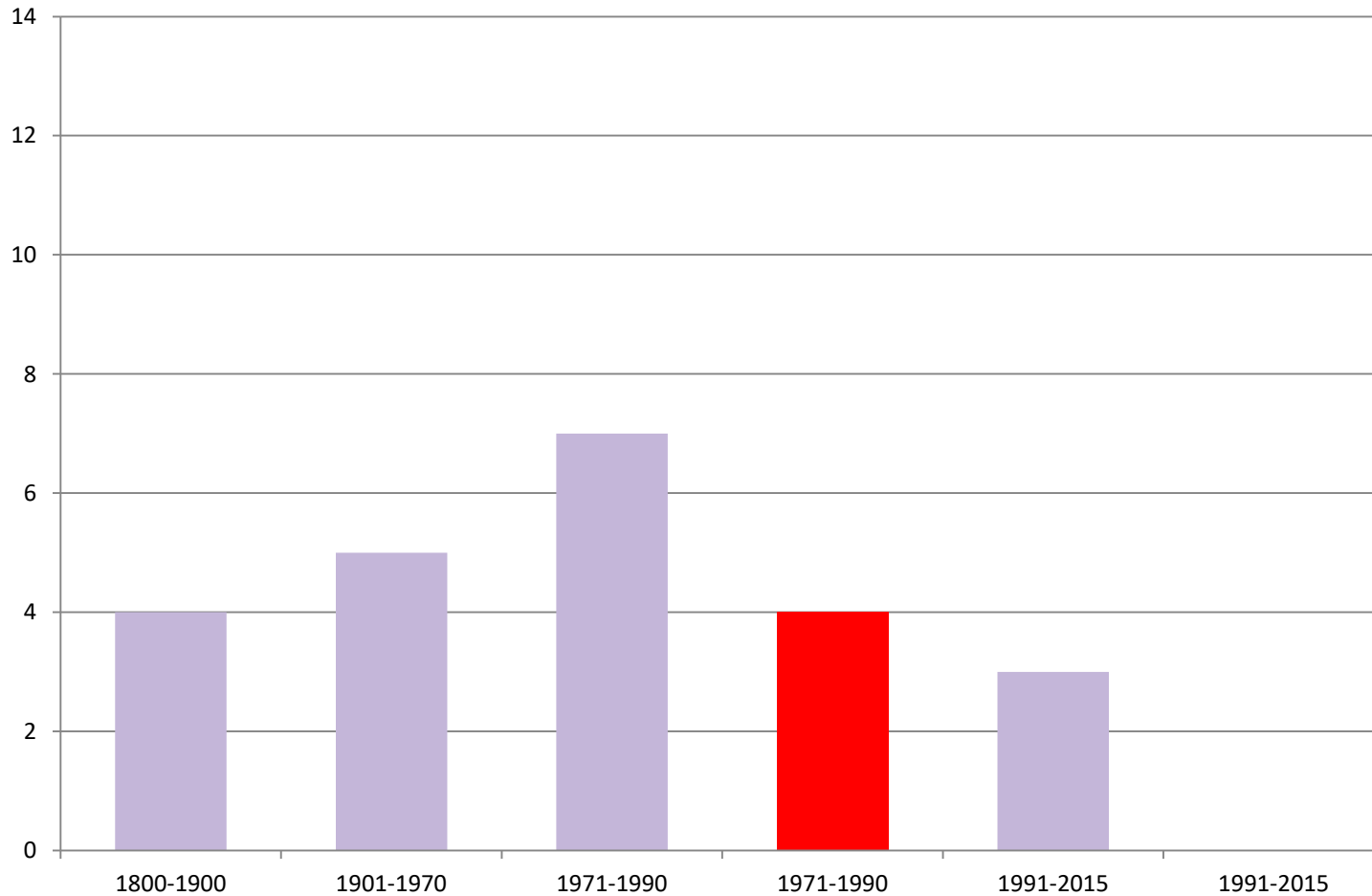
Ausgestorbene Arten, $n = 19$



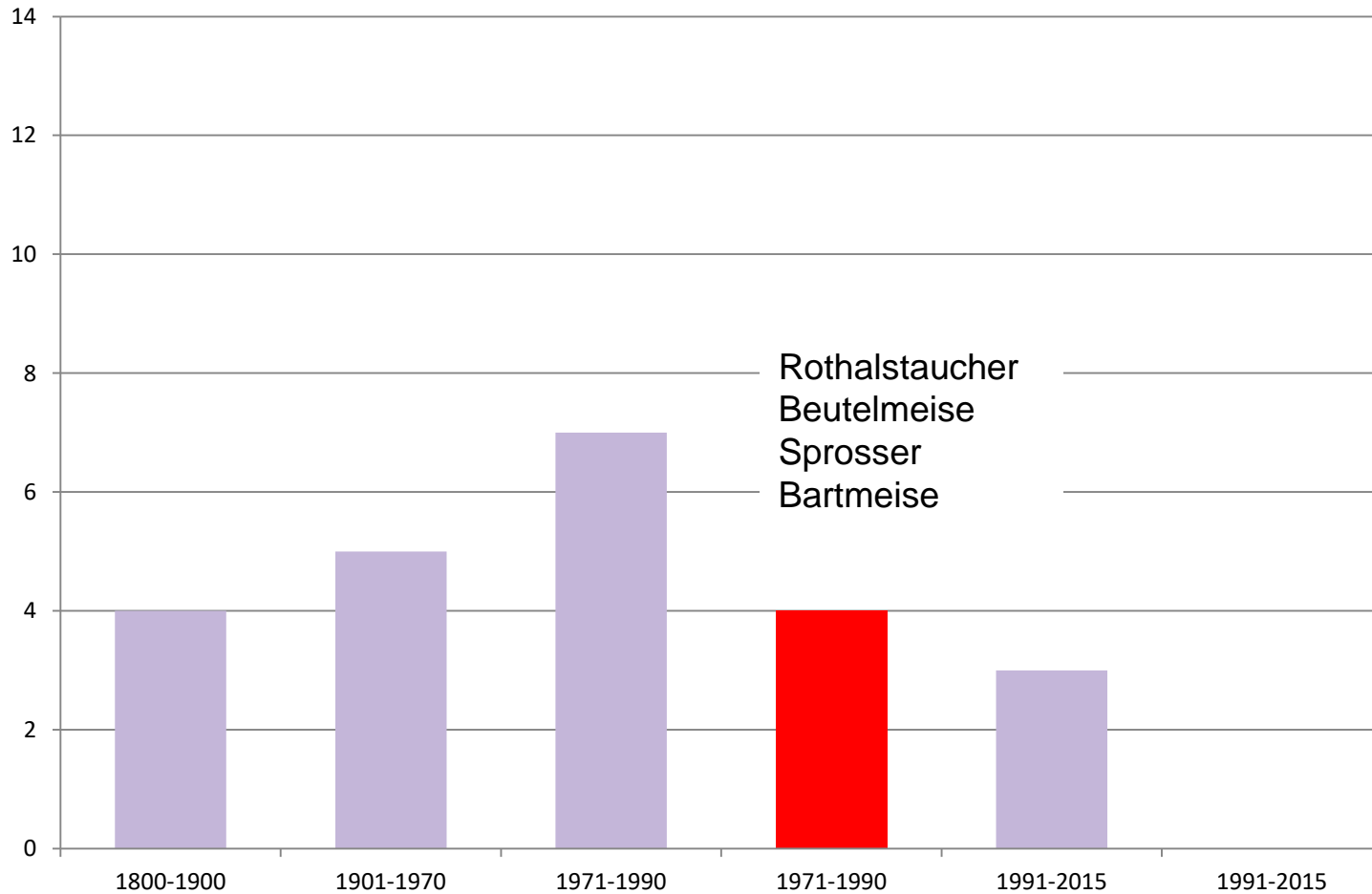
Ausgestorbene Arten, $n = 19$



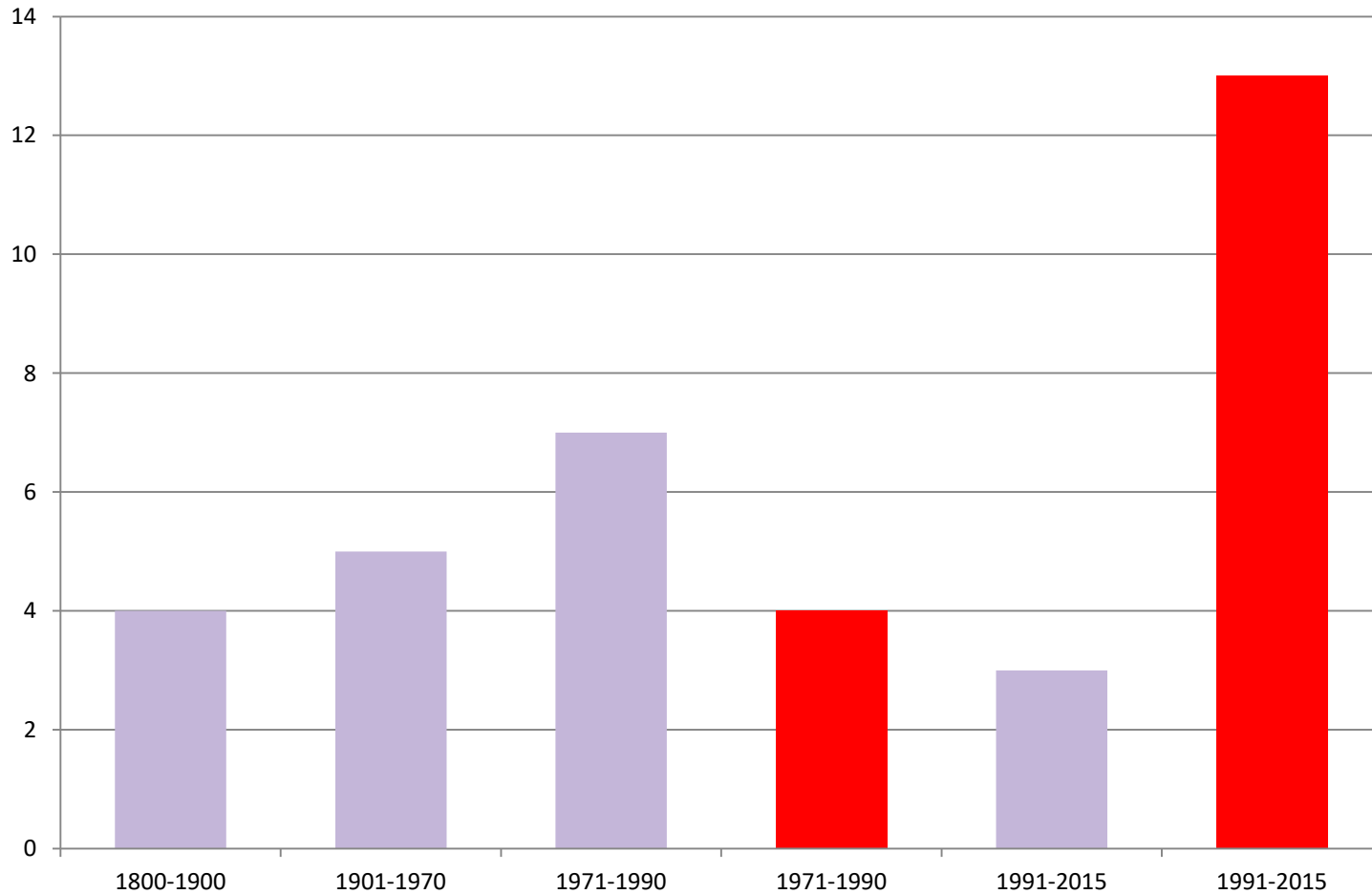
Neuansiedlungen (seit 1971), n = 17



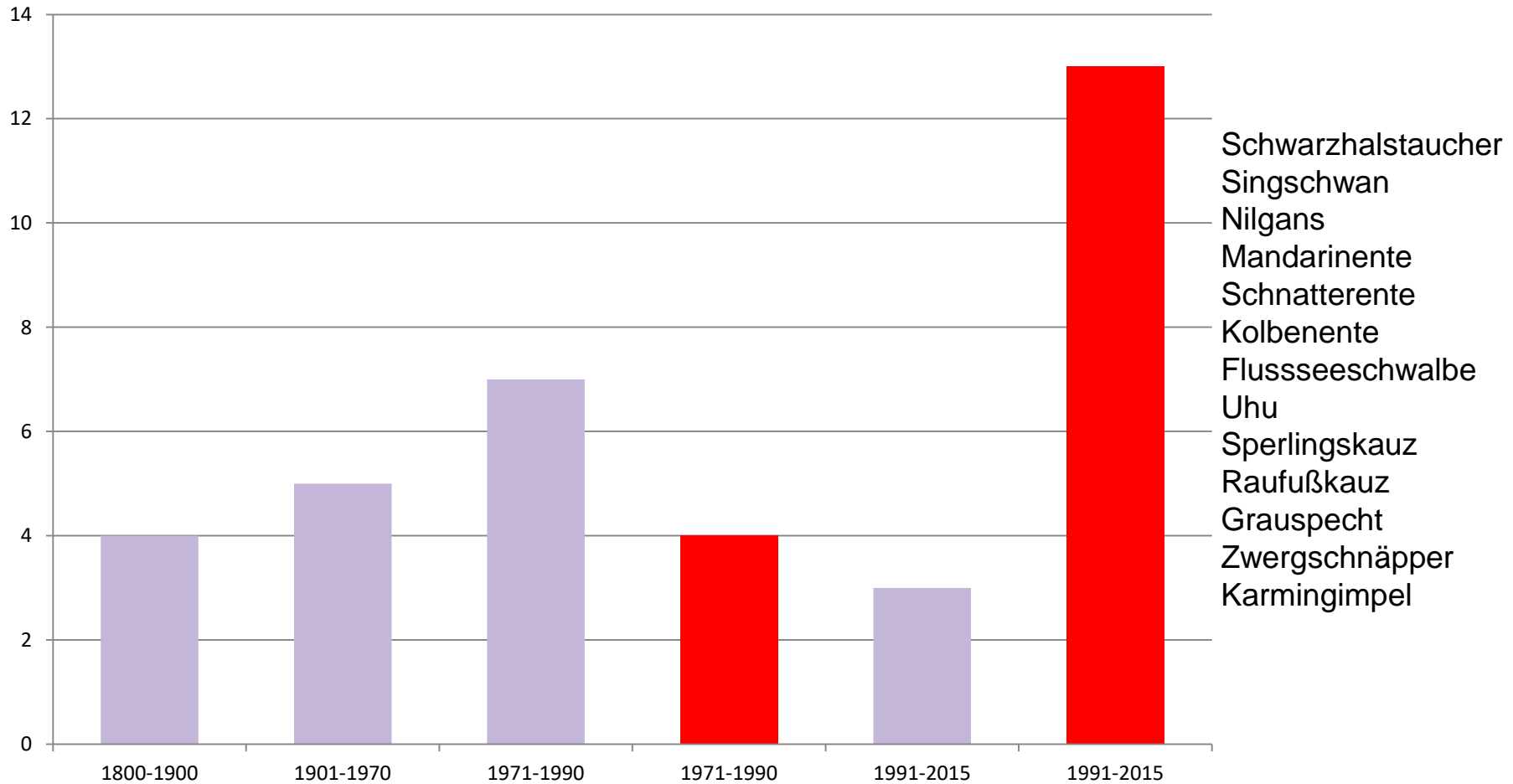
Neuansiedlungen (seit 1971), n = 17



Neuansiedlungen (seit 1971), n = 17



Neuansiedlungen (seit 1971), n = 17

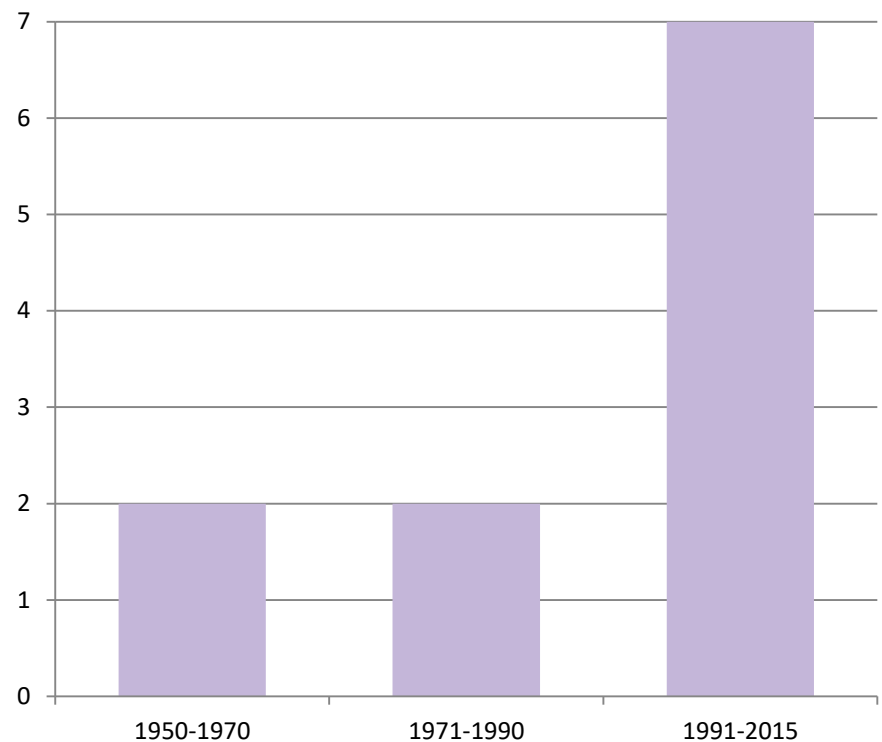


Wiederbesiedlungen, n = > 11 Arten

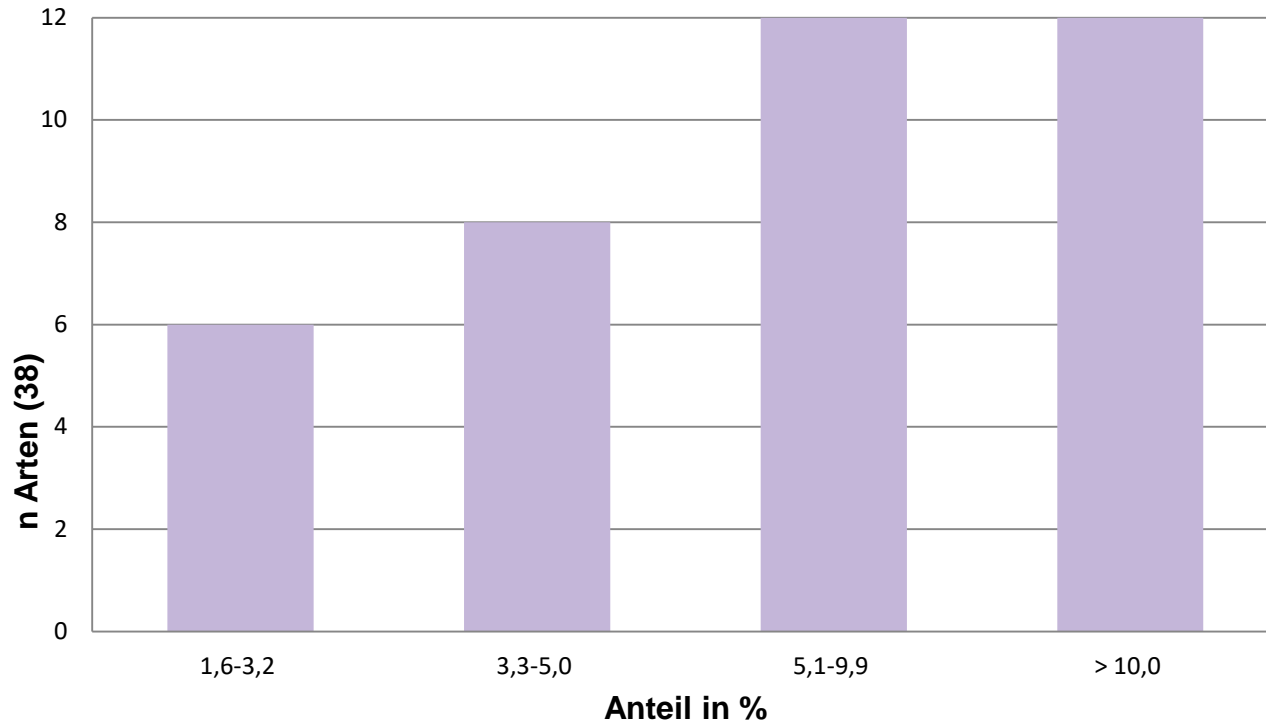
- Höckerschwan (1945 // 1959 // 1967)
- Zwergdommel (1966 // 2012)
- Seeadler (1878 // 1988)
- Fischadler (< 1925 // 1956)
- Wanderfalke (1966 // 2006)
- Rotschenkel (1972 // 1992)
- Gebirgsstelze (1963 //1993)
- Blaukehlchen (1930er // 2004)
- Dohle (1988 // 2010)
- Kolkrabe (> 1900 // 1971)
- Graumammer (1982 // 1994)
- (*Uhu ??? // 2004*)

Wiederbesiedlungen, $n = > 11$ Arten

- Höckerschwan (1945 // 1959 // 1967)
- Zwergdommel (1966 // 2012)
- Seeadler (1878 // 1988)
- Fischadler (< 1925 // 1956)
- Wanderfalke (1966 // 2006)
- Rotschenkel (1972 // 1992)
- Gebirgsstelze (1963 // 1993)
- Blaukehlchen (1930er // 2004)
- Dohle (1988 // 2010)
- Kolkrabe (> 1900 // 1971)
- Graumammer (1982 // 1994)
- (*Uhu ??? // 2004*)



Bedeutung BR Spreewald landesweit



- 102 Arten mit Bestandszahlen
- Quelle BB/B: Ryslavy *et al.* (2011)
- Höchstzahlen gewertet !

Bedeutung BR Spreewald landesweit

Art	Anteil BRS % (EA: 1,6 %)	Bestand BRS	Bestand BB/B
Wanderfalke	10,3	3	28-29
Karmingimpel	12,0	2-6	43-50
Flusseeeschwalbe	12,2	3-106	790-870
Rotschenkel	12,8	0-9	65-70
Blaukehlchen	14,0	1-50	270-350
Grauspecht	17,4	1-4	21-23
Uhu	18,8	3	10-16
Singschwan	50	5	8-10
Mittelspecht	13,5	450-500	2.700-3.700
Bekassine	15,0	130-220	1.030-1.450
Tüpfelsumpfhuhn	15,6	5-50	260-320
Schilfrohrsänger	16,8	500-740	3.100-4.400

Bedeutung BR Spreewald landesweit

Art	Anteil BRS % (EA: 1,6 %)	Bestand BRS	Bestand BB/B
Wanderfalke	10,3	3	28-29
Karmingimpel	12,0	2-6	43-50
Flusseeeschwalbe	12,2	3-106	790-870
Rotschenkel	12,8	0-9	65-70
Blaukehlchen	14,0	1-50	270-350
Grauspecht	17,4	1-4	21-23
Uhu	18,8	3	10-16
Singschwan	50	5	8-10
Mittelspecht	13,5	450-500	2.700-3.700
Bekassine	15,0	130-220	1.030-1.450
Tüpfelsumpfhuhn	15,6	5-50	260-320
Schilfrohrsänger	16,8	500-740	3.100-4.400

Bedeutung BR Spreewald landesweit

Art	Anteil BRS % (EA: 1,6 %)	Besta BR	
Wanderfalke	10,3	3	
Karmingimpel	12,0	2-	
Flusseeeschwalbe	12,2	3-1	
Rotschenkel	12,8	0	
Blaukehlchen	14,0	1	
Grauspecht	17,4		
Uhu	18,8		
Singschwan	50	5	
Mittelspecht	13,5	450-500	2.700-3.700
Bekassine	15,0	130-220	1.030-1.450
Tüpfelsumpfhuhn	15,6	5-50	260-320
Schilfrohrsänger	16,8	500-740	3.100-4.400



Bedeutung BR Spreewald landesweit



	Anteil BRS % (EA: 1,6 %)	Besta BR	
	10,3	3	
	12,0	2-	
lbe	12,2	3-1	
	12,8	0	
	14,0	1	
	17,4		
	18,8		
	50	5	
Mittelspecht	13,5	450-500	2.700-3.700
Bekassine	15,0	130-220	1.030-1.450
Tüpfelsumpfhuhn	15,6	5-50	260-320
Schilfrohrsänger	16,8	500-740	3.100-4.400

Beispiele für Bestandsveränderungen Vögel in Forsten

Positiver Trend

Mittelspecht

- NSG Innerer Unterspreewald (1.330 ha)
- 107 bzw. 92 Rev. 1997/98 (Noah 2000)
- Alt Zaucher Hochwald (942 ha)
- 41 Rev. 2000 (Weiß 2002)
- Bestandsschätzung 2000:

ca. **200-220** Rev



Beispiele für Bestandsveränderungen Vögel in Forsten

Positiver Trend

Mittelspecht

- Mittlere Abundanz aktuelle
Kartierungen: 1,4 – 2,2 Rev./10 ha
- Bestandsschätzung 2016:
450 – 500 Rev.
- *Andere Stammbewohner mit
ähnlich positiver Entwicklung*

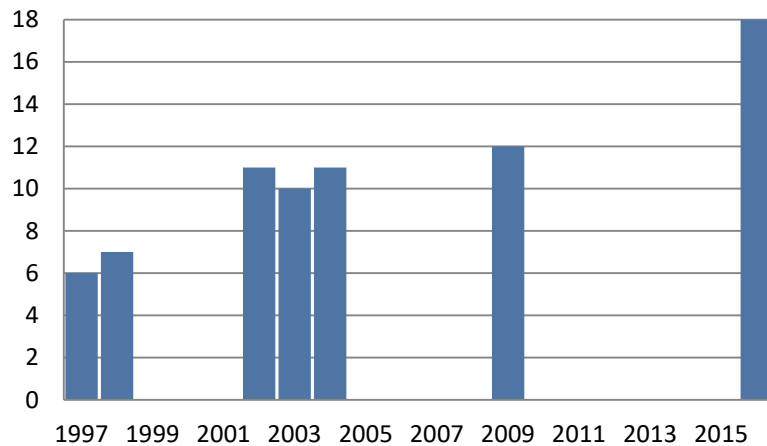


Beispiele für Bestandsveränderungen Vögel in Forsten

Positiver Trend

Mittelspecht

TR Gr. Wasserburg (60,6 ha)

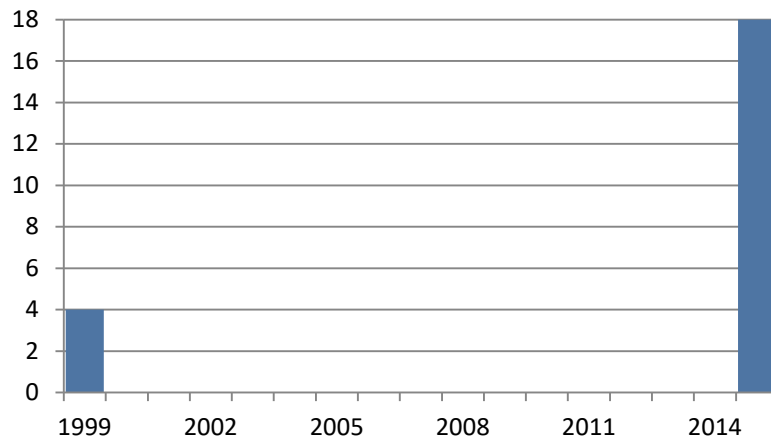


Beispiele für Bestandsveränderungen Vögel in Forsten

Positiver Trend

Mittelspecht

TR Abramka (120 ha)



Beispiele für Bestandsveränderungen Vögel an Fließgewässern

Gebirgsstelze

Innerer Unterspreewald (18,3 km²)

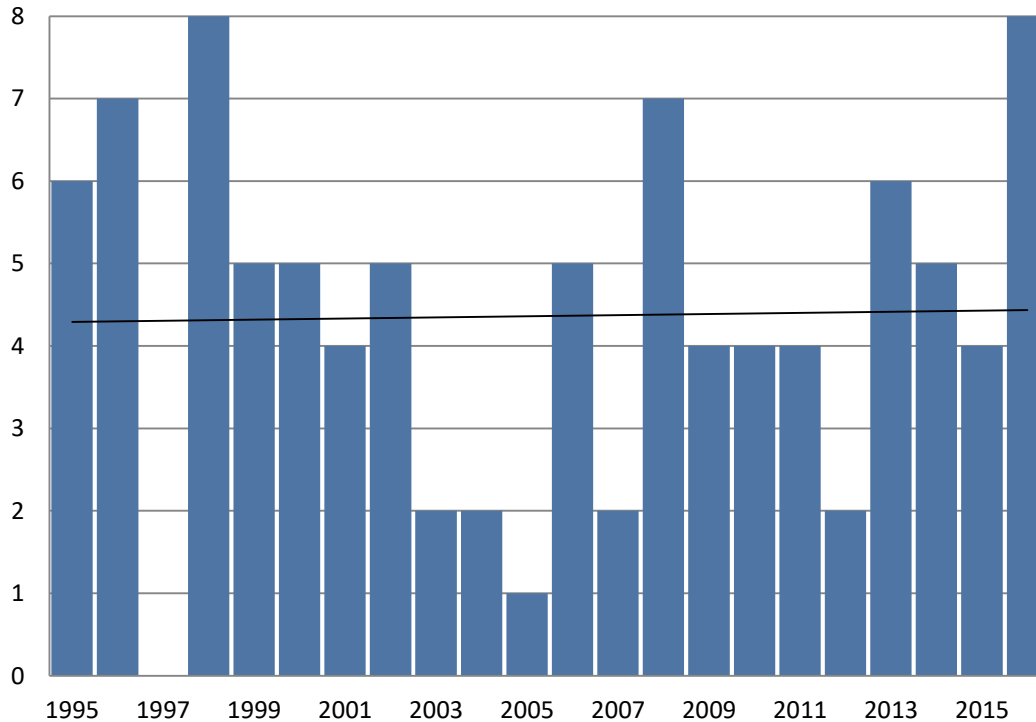
18
16
14
12
10
8
6
4
2
0
1990



Beispiele für Bestandsveränderungen Vögel des Offenlands

Bekassine

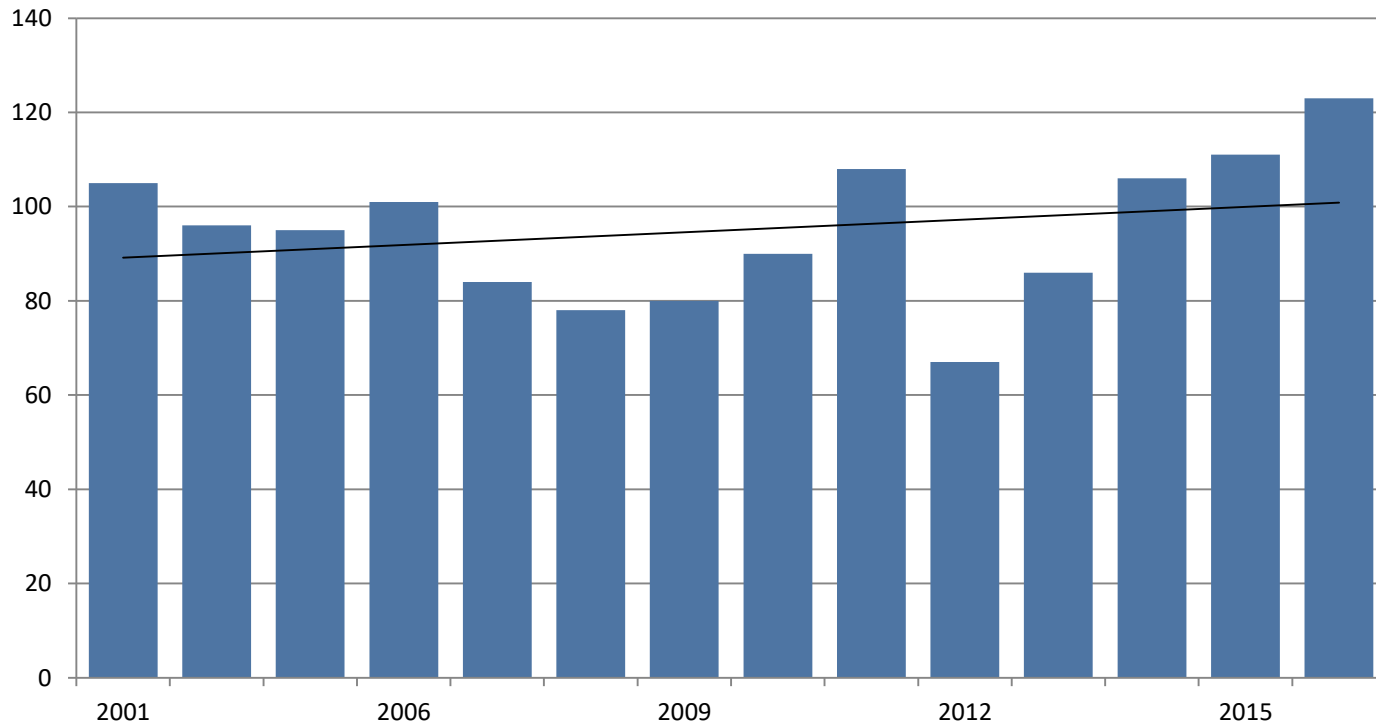
Feuchtwiese (79,9 ha)



Beispiele für Bestandsveränderungen Vögel des Offenlands

Kiebitz

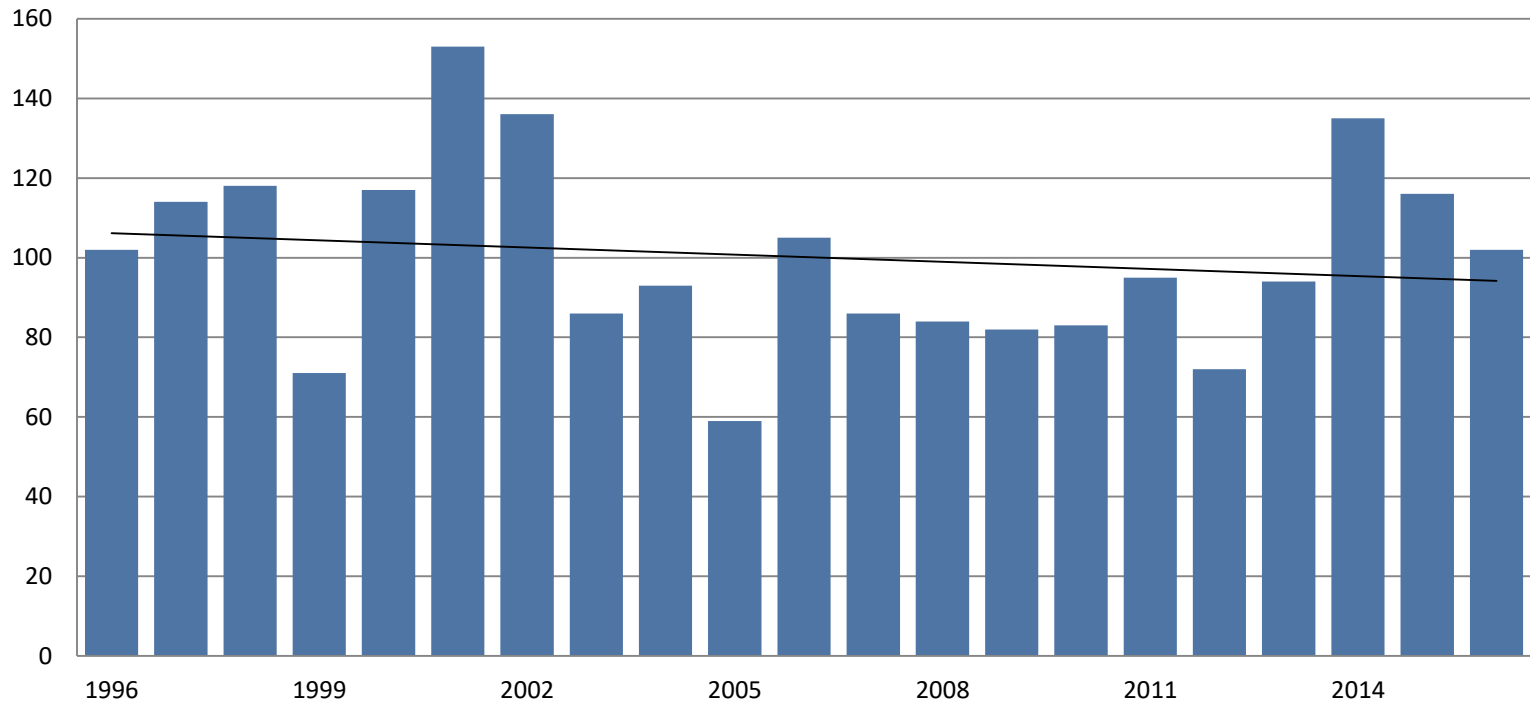
BRS (474 km²): Ø 95 M/Jahr; Ø 30,4 Kolonien/Jahr; (Ø 3,3 M/Kolonie)



Beispiele für Bestandsveränderungen Vögel des Offenlands

Kiebitz

Akrs. Lübben (806 km²): Ø100,1 M/Jahr; Ø 27,3 Kolonien/Jahr (Ø 3,7 M/Kolonie)

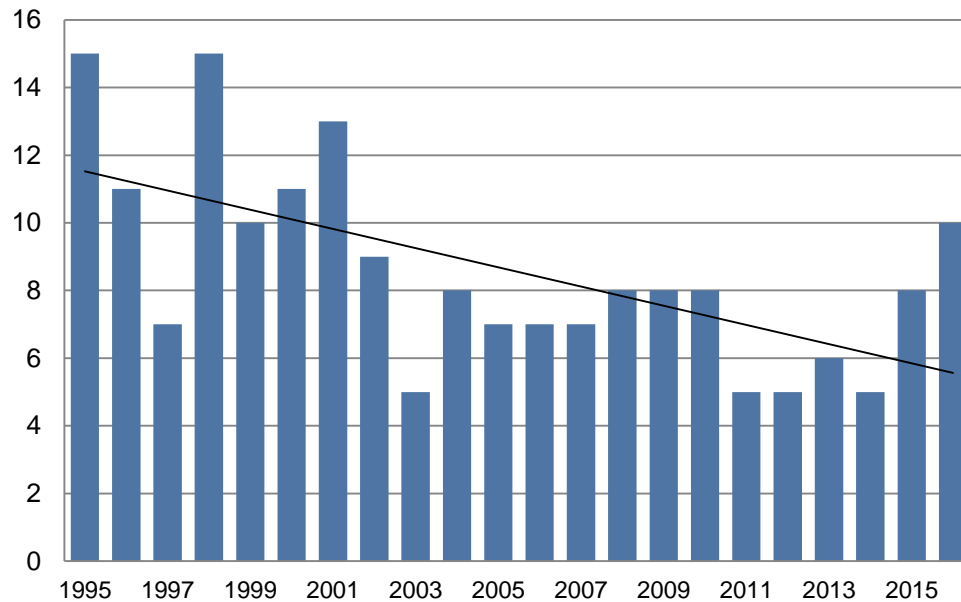


$b = -0.60 \pm 0.86$, $t = -0.69$, $P = 0.50$

Beispiele für Bestandsveränderungen Vögel des Offenlands

Wiesenpieper

Feuchtwiese (79,9 ha)



$b = -0.29 \pm 0.08$ $t = -3.54$ $P = 0.0020$



⇒ alle 4 weiteren UF mit
ähnlichen Resultaten !!

Beispiele für Bestandsveränderungen Singvögel in Feuchtgebieten / „Ostler“

ALLE Singvogelarten mit östlichem
Verbreitungskern / östlichem
Zugweg nehmen im Bestand ab:

- Schlagschwirl (100 → 20 Rev)
- Beutelmeise (40-50 → 2 Rev)
- Zwergschnäpper (max. 3 → 0 Rev)
- Sperbergrasmücke
- Karmingimpel
- Sprosser



Beispiele für Bestandsveränderungen Singvögel in Feuchtgebieten / „Ostler“

Sprosser

NSG IUSP (18,3 km²)

- 1996: 9 Rev
- 2015: 0 Rev

NSG IOSP (57,7 km²)

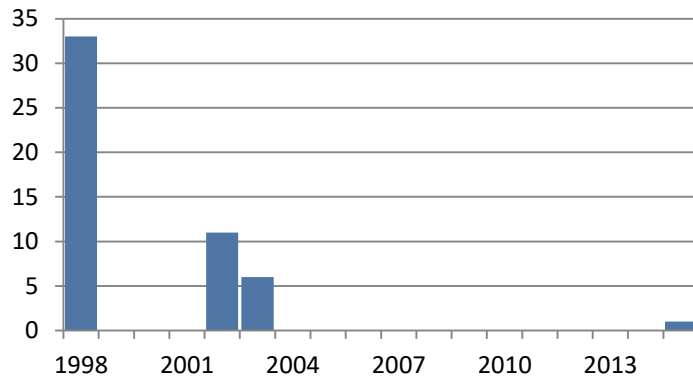
- 1998: 13 Rev
- 2004: 5 Rev
- 2016: 0 Rev



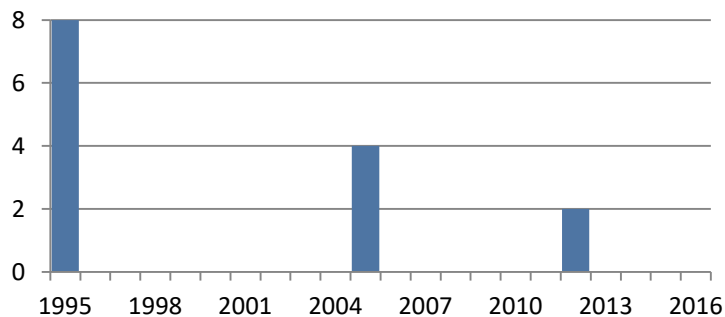
Beispiele für Bestandsveränderungen Singvögel in Feuchtgebieten / „Ostler“

Sperbergrasmücke

FWSEL (17,7 km²)



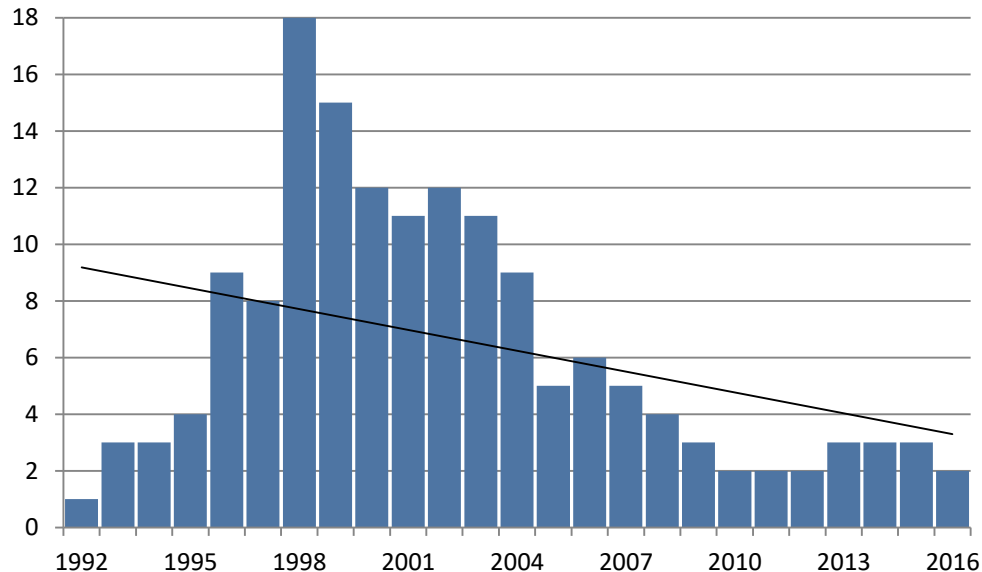
Schlepziger Teiche (350 ha)



Beispiele für Bestandsveränderungen Singvögel in Feuchtgebieten / „Ostler“

Karmingimpel

Feuchtwiesen se Lübben (17,7 km²)



Beispiele für Bestandsveränderungen Vögel des Siedlungsraums

Haubenlerche

Akrs. Lübben (806 km²)

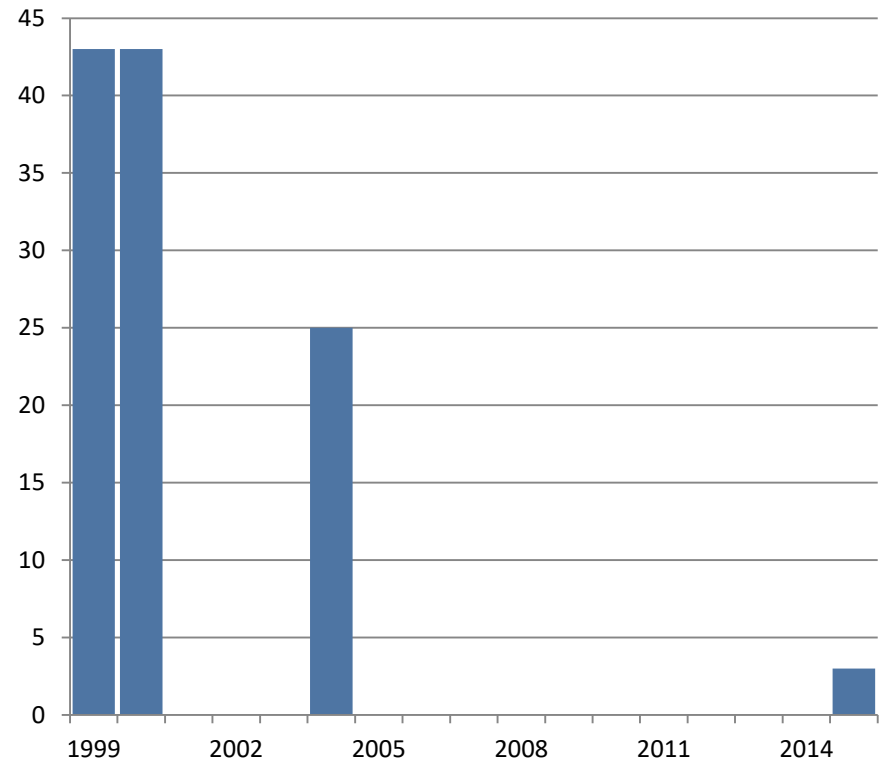


Beispiele für Bestandsveränderungen Vögel des Siedlungsraums

Haubenlerche

Akrs. Lübben (806 km²)

- 1999/2000: je 43 Rev (Haupt & Noah 2001)
- 2004: 25 Rev
- 2015: 3 Rev. (B. Fuchs, TN, S. Rasehorn)
- 2002: > 10 Rev. Oberspreewald
- 2015: nix ebd.



Beispiele für Bestandsveränderungen Wasservögel

Positiver Trend (2 Arten)

- Singschwan, Graugans

Unklar / Stabil (3 Arten)

- Höckerschwan, Schellente, Rohrdommel



Beispiele für Bestandsveränderungen Wasservögel

Positiver Trend (2 Arten)

- Singschwan, Graugans

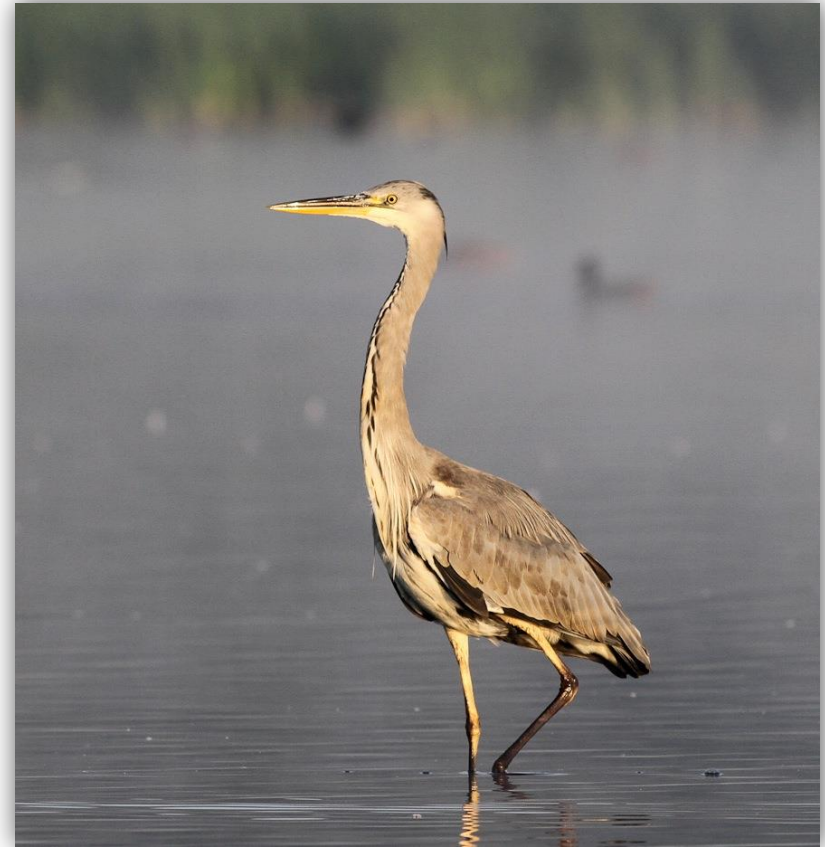
Unklar / Stabil (3 Arten)

- Höckerschwan, Schellente, Rohrdommel

Negativer Trend

(+/- alle anderen Arten!!!)

- Graureiher
- Enten
- Zwerg-, Haubentaucher
- Blässhuhn

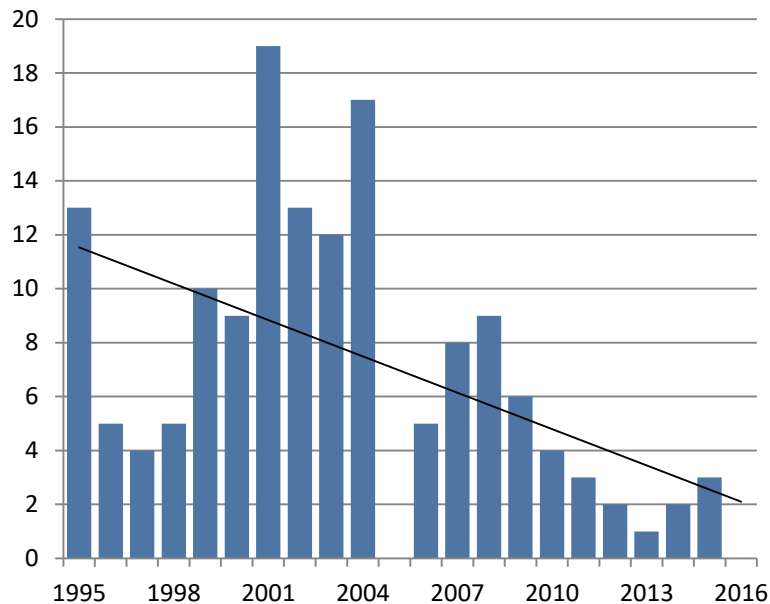


Beispiele für Bestandsveränderungen Wasservögel

Negativer Trend

Haubentaucher

Schleppziger Teiche (249 ha)



Beispiele für Bestandsveränderungen Wasservögel

Negativer Trend
Haubentaucher
Schleppziger Teiche (2)



Situation Spreewald

Zusammenfassung

Positiv / stabil:

- Waldvögel
- Gebüsch- u. Waldrandvögel
- Schilfvögel
- „Großvögel“



Situation Spreewald

Zusammenfassung

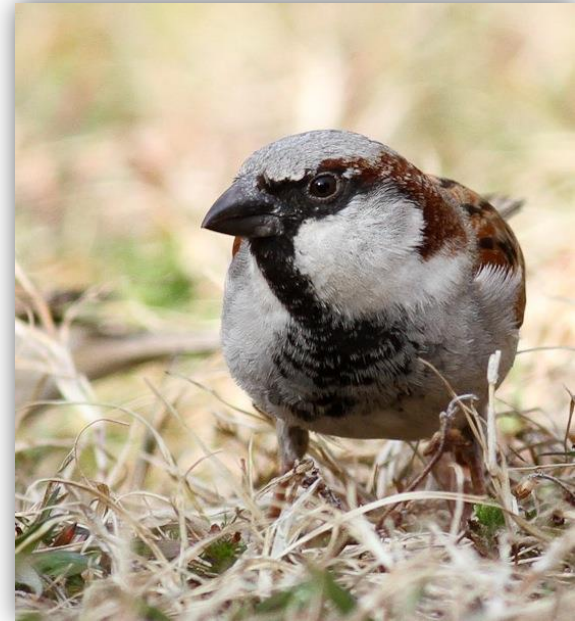
Positiv / stabil:

- Waldvögel
- Gebüsch- u. Waldrandvögel
- Schilfvögel
- „Großvögel“

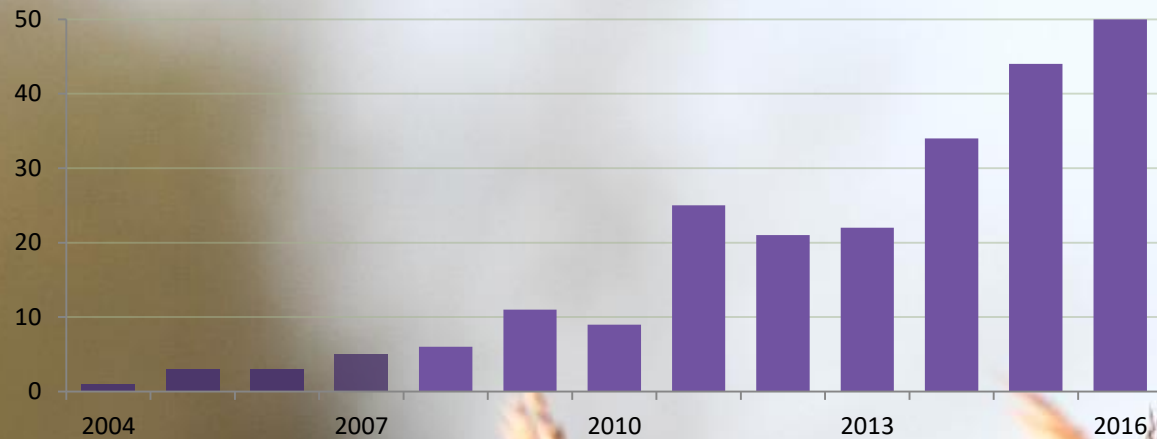


Negativ:

- Bodenbrüter / Offenlandvögel
- Wasservögel
- Vögel im Siedlungsraum
- „Ostler“



Beispiele für Bestandsveränderungen Singvögel in Feuchtgebieten



Dank an die Mitarbeiter, Wald-, Wiesen- & SumpfläuferInnen!

W. Albrecht, L. Balke, R.-D. Beese, R. Beschow, H. Beutler, H. Deutschmann, D. Ertel, S. Fuchs, H. Haupt, S. Herold, S. Hollerbach, A. Hollerbach, K. Illig, F. Kuba, W. Köhler, B. Blitzkow, S. Lohmann, R. Möckel, F. Raden, S. Rasehorn, D. Robel, P. Schonert, F. Schröder, S. Weiß, A. Weingardt, S. Ling, T. Maroni & R. Zech

Dank an Fotografen!

J. Borries, J. Dierschke, B. Glüer, M. Grimm,
H.-D. Krausch, B. Möckel & A. Weingardt

Dank für Nachhilfe in Statistik an H. Schielzeth!

Schön‘ Dank fürs Interesse!

